

A detailed topographic map of the Parque Natural del Alto Tajo. The map uses a color gradient to represent elevation, with green for lower altitudes and yellow/orange for higher altitudes. It features contour lines, a network of roads, and a river system. The title is overlaid on the upper portion of the map.

# PROYECTO DE INVENTARIADO DE FORMAS EXOKÁRSTICAS Y ENDOKÁRSTICAS

PARQUE NATURAL DEL ALTO TAJO

## Memoria LIDAR 2025





De camino a una  
cavidad disfrutando  
de una bonita  
estampa invernal



## ÍNDICE

- Introducción.....	4
- Proyecto de Inventariado de formas Exokársticas y Endokársticas (breve resumen).....	5
- El Equipo.....	6
- Zonas de trabajo.....	6
- Método de trabajo.....	7
- Formas Exokársticas y Endokársticas.....	8
- Relación de salidas 2025.....	10
- Resumen, en cifras, de los trabajos realizados.....	24
- Listados de Cavidades .....	26
- Participantes .....	41

## ANEXOS

- Avance al Catálogo de Cavidades
- Avance al Catálogo de Formas Exokársticas

## INTRODUCCIÓN

Un año más, el cuarto ya, nuestro equipo centra sus trabajos en 2 zonas de la provincia de Guadalajara con el objetivo de explorar e inventariar tanto sus formas exokársticas como las endokársticas. A la vista del trabajo hecho y de lo que aún queda por hacer, no podemos menos que sorprendernos del enorme valor e interés karstológico, entre muchos otros, de este espectacular territorio. Todo ello, en conjunto, no puede ser mejor acicate para continuar nuestra labor de exploración en inventariado.

El detalle y exposición de nuestros objetivos, métodos de trabajo empleados, herramientas y procedimientos necesarios, etc., han sido ya expuestos extensamente en las 3 anteriores memorias. Por ello, aquí únicamente se hará un breve resumen de todo ello. Para consultar estas memorias se incluyen 3 códigos QR donde poder descargarlas, así como direcciones web con toda la información.

En esta nueva memoria se detallan los trabajos que hemos llevado a cabo durante el año 2025, las salidas realizadas, cavidades y puntos LIDAR visitados, así como los resultados en cifras, incluyéndose aparte los dos anexos (Avance al catálogo de cavidades e Inventario exokárstico), que en definitiva reflejan una parte muy importante de nuestra labor.

- <https://www.espeleogaem.org/MEMORIALiDAR2022.pdf>
- <https://www.espeleogaem.org/MEMORIALiDAR-2023.pdf>
- <https://www.espeleogaem.org/MEMORIALiDAR-2024.pdf>

— Contacto: [equipolidar@gmail.com](mailto:equipolidar@gmail.com) —



Memoria  
LIDAR-2022



Memoria  
LIDAR-2023



Memoria  
LIDAR-2024

*Imponentes paisajes geológicos salpican los márgenes del río Tajo, ofreciendo un inigualable marco donde poder contemplar la belleza natural en su estado más puro*







## PROYECTO DE INVENTARIADO DE FORMAS EXOKÁRSTICAS Y ENDOKÁRSTICAS (breve resumen)

Este proyecto se está llevando a cabo en dos zonas de la provincia de Guadalajara, muy próximas entre sí y situadas en los términos municipales de Peñalén, Zaorejas, Villanueva de Alcorón y Armallones.

El principal objetivo que tiene este proyecto es contribuir al conocimiento de estas zonas kársticas y para ello se está llevando a cabo el registro de todas sus cavidades, incluyendo en el mismo las formas exokársticas, con coordenadas precisas o en su conjunto, con un único sistema de referencia. Igualmente, entre nuestros objetivos figura la búsqueda de nuevas cavidades, además de reexplorar

aquellas ya conocidas, obteniendo así una visión global y actualizada de los fenómenos kársticos que afectan a este territorio.

El inicio de los trabajos en ambas zonas comenzó a mediados del año 2022, coincidiendo con la autorización emitida por el Parque Natural del Alto Tajo para acometerlos.

*Algunas cavidades presentan llamativos espeleotemas, formados pacientemente a lo largo miles de años*



*En ocasiones, la desobstrucción de un minúsculo agujero en el fondo de una dolina nos puede sorprender con el hallazgo de una magnífica sima de amplios pozos*



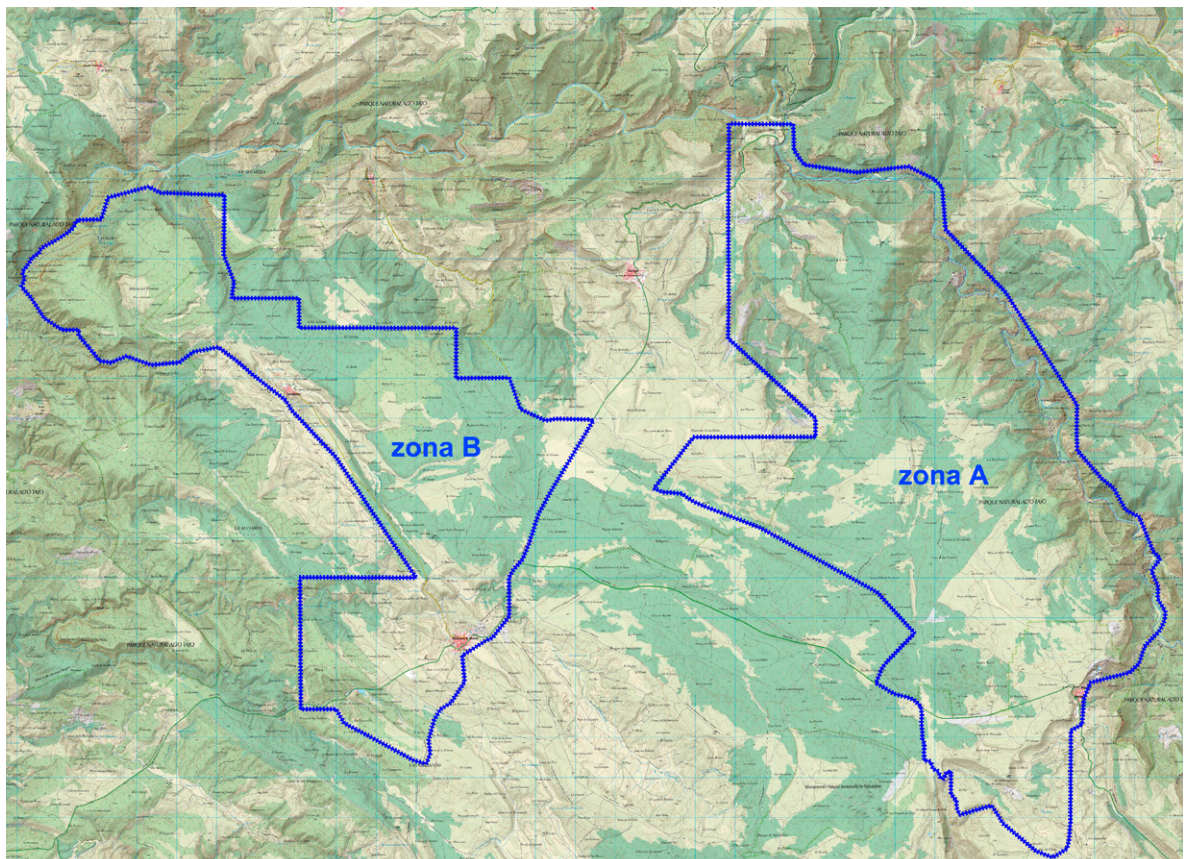
## EL EQUIPO

Este proyecto corre a cargo del denominado "EQUIPO LIDAR", compuesto en la actualidad por unos 20 espeleólogos de distintos grupos y asociaciones (*A.E. GET - EECT - GAEM - GEODA - FLASH*), y que en mayor o menor medida han participado en este proyecto coordinado por *A.E. GET* y *GAEM*.

## ZONAS DE TRABAJO

Las dos zonas de trabajo se ubican en la rama Castellana del Sistema Ibérico y engloban, como se ha comentado más arriba, varios términos municipales, todos de la provincia de Guadalajara. La zona A (Zaorejas - Peñalén) tiene una superficie aproximada de 11.000 ha y la zona B (Zaorejas - Villanueva de Alcorón - Armallones) 6.500 ha. Una gran parte de este territorio pertenece al Parque Natural del Alto Tajo o está incluido en su zona periférica de protección.

En lo que a espeleología se refiere, en ambas zonas y en general en toda la meseta se han llevado a cabo numerosas e importantes campañas de exploración espeleológica, sobre todo a partir de la década de los 60 del pasado siglo, pero especialmente en los años 70, 80 e incluso 90, fechas en las que se descubrieron y exploraron la mayoría de las cavidades clásicas que hoy conocemos. En la actualidad se están realizando importantes trabajos de exploración y catalogación en las zonas aledañas, destacando, sobre todo, los que lleva a cabo el Grupo Abismo de Guadalajara.



*Mapa con la delimitación de las zonas en estudio A y B, y que incluyen parcialmente los T.M. de Peñalén, Villanueva de Alcorón, Zaorejas y Armallones*



Muchos espeleólogos han dedicado y siguen dedicando su esfuerzo y su tiempo para desvelar los misterios que encierra este apasionante karst. Desde estas páginas queremos agradecer su desinteresado trabajo, ya que este nos ha servido como base para acometer el Proyecto de estudio y exploración que ahora realizamos.

### MÉTODO DE TRABAJO

Como principal herramienta de este proyecto se ha empleado la malla del terreno o Mapa LIDAR MDT02 publicada por el IGN. Gracias a su resolución, con paso de malla de 2 m, es posible identificar fácilmente la gran mayoría de depresiones de grandes y medianas dimensiones existentes sobre el terreno (puntos LIDAR), que como punto de partida consideramos “formas exokársticas” (dolinas, fracturas, depresiones...). Con ello, previamente, sin pisar el terreno y desde un ordenador, se puede llevar a cabo la localización y anotación de todos los puntos considerados de interés para nuestro estudio, que son exportados más tarde a un archivo GPX. Con este fichero y combinado con cualquier aplicación de navegación *outdoor* podemos ya iniciar el trabajo de campo para dirigirnos a cada uno de esos puntos seleccionados que queremos examinar, sin pérdidas de tiempo.

La gestión de la información generada por tan elevado número de puntos (si han sido o no examinados, si tienen posibilidades de continuación subterránea, si se trata de cavidades ya documentadas, si son actualmente penetrables a escala humana, etc.), obliga a un estricto y exigente protocolo de toma de datos, cuadernos de bitácora, descripciones, documentación gráfica y un largo sinfín de tareas que son necesarias y fundamentales para el

correcto desarrollo de nuestro trabajo. Toda esta información se vuelca en una base de datos que nos resulta de suma utilidad en cualquier momento.

En este sentido, la segunda herramienta que estamos obligados a utilizar para llevar a buen puerto este Proyecto, es el empleo de una aplicación de gestión de información geográfica (SIG), en la que poder volcar la



*Labores de exploración en una pequeña sima en Zaorejas, muy cerca del límite con Armallones (Similla Victoriosa)*



*Espeleólogo escudriñando una posible continuación tras un paso bajo en una cavidad con agua*



información individual de todos y cada uno de los puntos, incluidas sus coordenadas y ubicación sobre el mapa. Además, el empleo de distintos símbolos, cada uno con su significado preestablecido (*punto no visto, visto, trabajos en curso, trabajos completados, etc.*), permite visualizar sobre el mapa de una manera rápida la situación general de los trabajos. Podemos decir que esta herramienta es en realidad el “espacio de trabajo de gabinete”, pues aquí se visualizan, georreferenciados, todos los mapas necesarios para gestionar el Proyecto: mapas LIDAR, ortofotos, mapas geográficos, mapas geológicos, etc., gestionando de manera global en un solo documento y de forma actualizada todo el trabajo.

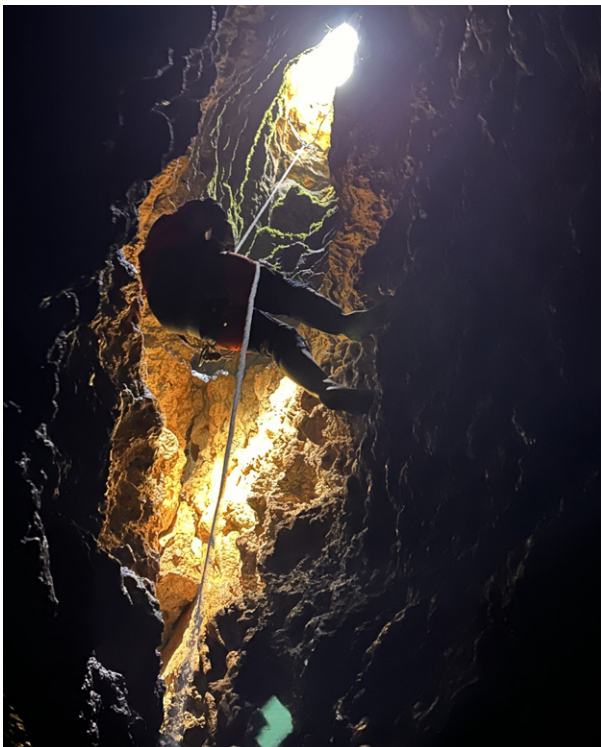
### FORMAS EXOKÁRSTICAS Y ENDOKÁRSTICAS

Al estar basado este proyecto en la revisión de todos los puntos de interés (puntos LIDAR), localizados en los mapas Lidar (nube de puntos y modelos digitales del terreno), pronto nos dimos cuenta de que merecía la pena hacer un esfuerzo adicional y, en proceso de revisión, documentar gráficamente cada uno de ellos y hacer también una breve descripción, creando así un catálogo de formas exokársticas. Recientemente se ha decidido incluir además aquellas que, detectadas en principio como posibles formas exokársticas, luego han resultado tener relación con la actividad humana (la mayoría relacionadas con la producción de cal o extracción de piedra). El catálogo incluido en esta memoria describe más de 350 formas exokársticas y es



*Espectacular  
surgencia en  
carga, relaciona-  
da con Los Ojos  
de la CARQUIMA  
(Armallones)*





provisional, pues como ya hemos comentado anteriormente quedan muchas por examinar aún.

Respecto a las formas endokársticas, hemos recabado y continuamos haciéndolo, toda la información posible bien sea de cavidades exploradas, conocidas, reseñadas en algunas publicaciones, etc., siendo en general muy poco homogénea la información obtenida.

Así, se ha recurrido principalmente al Catálogo de Cavidades de la provincia de Guadalajara (*Fernández Tabera, M. & Martín Yebra, P. -1982- Federación Castellana Centro de Espeleología*) y a otras publicaciones o sitios web. Del mismo

*Pozo de entrada de la sima Negrela, cavidad descubierta y explorada en 1993 por el grupo Comando de Valencia*

modo, se ha contactado con diversos grupos espeleológicos, federaciones territoriales, o bien personas que hemos considerado podrían disponer de información relativa a los trabajos que estamos llevando a cabo:

- Grupo de Espeleología Abismo (Guadalajara)
  - Parque Natural del Alto Tajo
  - A.E.C. Lobetum (Cuenca)
  - A.E. GET (Madrid)
- Federación de Espeleología de la Comunidad Valenciana
  - Federación Castellano Manchega de Espeleología
    - Grupo Espeleológico Comando (Valencia)
    - G. de Espeleología Geológicas (Madrid)
    - G. de Espeleología Proteus (Barcelona)
    - SIRE de la UEC de Sants (Barcelona)
    - Club Alpino Madrileño
  - Federación Catalana de Espeleología
    - Grupo Espeleo Romeros (Madrid)
    - Unió Excursionista de Catalunya
- A.E. Guías de Madrid y UNDERGROUND (Madrid)
  - SIS del CET (Terrassa)
  - STD (Madrid)
  - SEII (Madrid)
- Vecinos (Peñalén, Villanueva de Alcorón, Villar de Cobeta...)



Desde estas líneas agradecemos muy sinceramente la información que nos ha facilitado Marival Pérez (PNAT), Enrique Valero (LOBETUM), Fernando Villaverde y José Martínez (A.E.GET), Joseba Lanzuela (FECV), Gonzalo (Peñalén), Hilari Moreno (Proteus), I. Ortiz (GEG), M.<sup>a</sup> Pilar y Jaume Ferreras (FCE), Lluís Fructuoso (SIRE de la UEC de Sants), Miguel A. Pérez y José M. González (Espeleo Romeros), Robert (UEC), Juanma Rodríguez y Luis Alarcón (AEGM y UND), Salvador Vives (SIS del CET), Carlos Puch (STD), Josefo y Juan Casero (SEII), José Martínez y Óscar Ibáñez, gran conocedor del territorio (Villanueva de Alcorón), Paula y Juan Carlos (A. Forestales PNAT), de manera especial, Máximo Serrano y Ramón J. Zaragoza (G.E. Comando), quienes amablemente pusieron a nuestra disposición antiguas memorias de sus trabajos en la zona, y finalmente, Julián García, no sólo por la mucha información facilitada, sino también por su apoyo y colaboración.

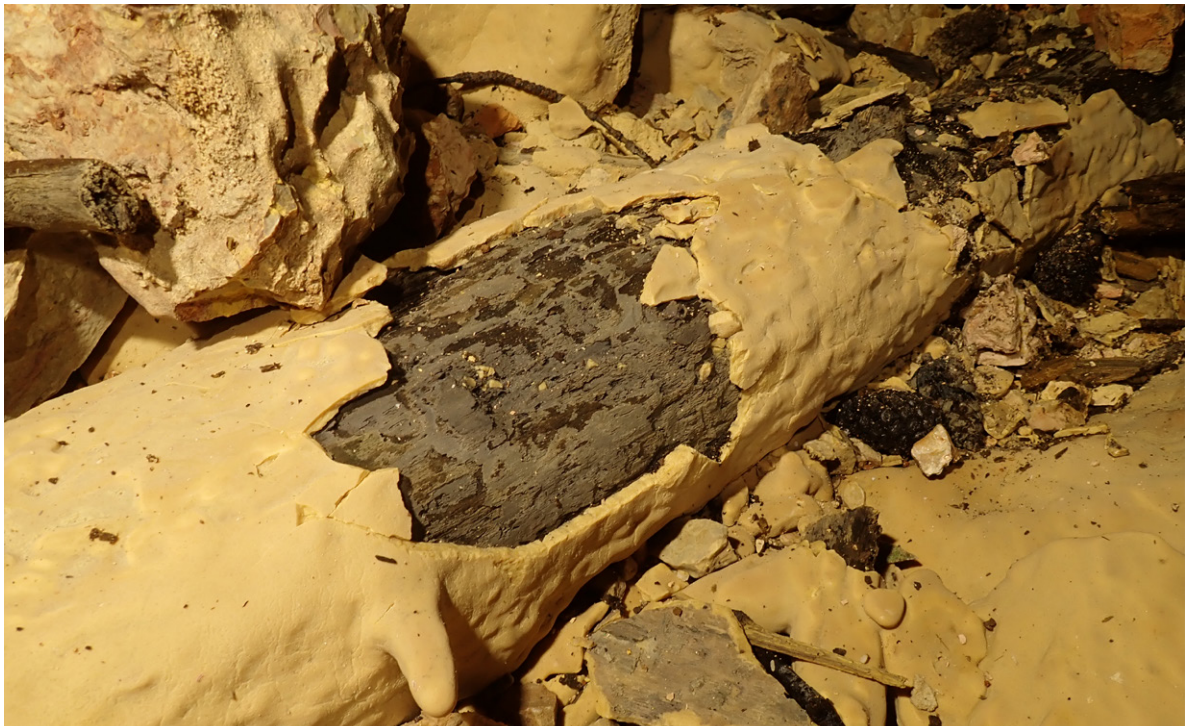
Toda esta información, junto con la de las cavidades que hemos descubierto en la presente y pasadas campañas (inéditas, o redescubiertas pero sin referencia), se ha agrupado en varios listados, incluido un “Listado General de Cavidades”, a su vez dividido y ordenado tanto alfabéticamente como por *ID LIDAR* y T.M. (*ver más abajo*)

### RELACIÓN DE SALIDAS 2025

Al igual que en años anteriores, los trabajos que se han llevado a cabo durante el 2025 se han centrado en los siguientes apartados:

- |   |                              |
|---|------------------------------|
| 1.- Revisión-documentacion de Puntos LIDAR. | 4.- Exploracion y Topografía |
| 2.- Documentación cavidades.                | 5.- Trabajos de Gabinete     |
| 3.- Instalación                             |                              |

Tronco  
parcialmente  
concrecionado  
en el fondo de  
una sima con  
abundantes  
filtraciones





<b>- Salida / Fecha :</b> 1d / 25, 26 enero 2025	<b>- Participantes:</b> IO, RC, MG, PJ, GH, RT
<b>- Trabajos:</b> Revisión-documentación de puntos Lidar / Exploración, topografía y documentación de cavidades / Instalación / Trabajos de gabinete.	
<b>- Puntos Lidar:</b> 157, 219, 205, 368P, 150, 146P, 0, 145P, 144P, 280, 11P, 13P, 343, 154P, 6P, 3P, 280P	
<b>- Breve Resumen:</b> Actividad con varios objetivos. Se revisan y documentan muchos puntos Lidar, apareciendo entre ellos nuevas simas. También se llevan a cabo trabajos en otras cavidades, destacando una interesante sima que se explora parcialmente (#343), y otra, ya conocida (#0), donde actualmente se llevan a cabo labores de retopografía y exploración.	



Fotografías:



<b>- Salida / Fecha :</b> 2d / 7, 9 febrero 2025	<b>- Participantes:</b> JS, MG, RC, RT
<b>- Trabajos:</b> Revisión y documentación puntos Lidar / Trabajos de gabinete.	
<b>- Puntos Lidar:</b> 953, 46, 47, 814, 60, 550, 64, 265, 973, 660, 815, 63, 353, 919, 918, 389P, 411P, 29P, 30P, 33P, 35P, 36P, 37P, 39P, 412P	
<b>- Breve Resumen:</b> Actividad con el único objetivo de revisar P.L., siendo la mayoría formas exokársticas que se registran y documentan gráficamente. Algunas, sin embargo, resultaron ser simas, en apariencia inéditas. En otros casos los puntos Lidar estaban relacionados con elementos antrópicos: canteras, rediles, caleras, algunas de ellas en muy buen estado de conservación.	

Fotografías:





<b>- Salida / Fecha :</b> 3d / 15, 16 febrero 2025	<b>- Participantes:</b> VP, IO, EP, RC, JE, MJ
<b>- Trabajos:</b> Revisión y documentación puntos Lidar / Exploración, documentación gráfica y topografía de cavidades / Trabajos de gabinete.	
<b>- Puntos Lidar:</b> 340P, 367P, 406P, 415P, 22P, 24P, 282P, 414P, 232P, 285P, 449P, 450P, 420P, 471P, 405P, 442P, 408P, 150, 157, 635, 972, 409, 411, 412, 568, 903, 213P, 403P, 298P, 297P, 293P, 158P, 19P, 153P, 152P, 436P, 773, 198P, 195P, 193P, 196P, 197P, 2P, 151P, 150P, 149P, 148P, 290P, 156P, 157P, 286P, 287P, 436P	
<b>- Breve Resumen:</b> Actividad con varios objetivos: Revisión y documentación de 50 P.L., algunos resultando ser simas; Exploración, documentación y topografía de varias cavidades, entre ellas la <i>sima de El CHAPARRO</i> (#213P), así como labores de medición de caudal del arroyo de la Fuentecilla, relacionado con la <i>surgencia del CAMPILLO</i> (#733).	



Fotografías:



<b>- Salida / Fecha :</b> 4d / 23 enero 2025	<b>- Participantes:</b> CL, TF, NL
<b>- Trabajos:</b> Revisión y documentación puntos Lidar / Exploración, documentación de cavidades / Trabajos de gabinete.	
<b>- Puntos Lidar:</b> 219, 311P, 460P, 243P	
<b>- Breve Resumen:</b> Revisión y documentación de varios P.L. de morfología adiacasada y en principio interesantes, pero que resultaron no ofrecer opciones de exploración al estar completamente cerrados y compactados (formas exokársticas). Se aprovecha, por otra parte, para revisar un ramal acuático visto anteriormente en una cavidad en curso de exploración (#219). El bajo porcentaje de oxígeno en esa zona (16,8%), así como el no disponer de neopreno, limitó el avance. Se documenta gráficamente.	

Fotografías:





<b>- Salida / Fecha :</b> 5d / 15 marzo 2025	<b>- Participantes:</b> RC, JI, VP
<b>- Trabajos:</b> Revisión-documentación puntos Lidar / Exploración, documentación y topografía de cavidades / Trabajos de gabinete.	
<b>- Puntos Lidar:</b> 270P, 340P, 271P	
<b>- Breve Resumen:</b> Actividad de un sólo día. Se examinan y documentan 2 puntos Lidar que resultan ser formas exokársticas. Muy cerca se explora otro interesante P.L.: Se trata de una sima en apariencia inédita. Al descenderla se localiza una pintada con aspecto “reciente”, a pesar de poner “CAM6 10-2-74”. Al intentar continuar descendiendo, hubo que detenerse debido a los bajos niveles de oxígeno (16%). Se inician labores de topografía y documentación gráfica, e incluso se localiza una continuación que se explora parcialmente. Posteriormente, y en base a las fotografías y datos topográficos parciales, se concluye que se trata de la <i>sima CEÑO BLANCO</i> . Trabajos en curso.	



Fotografías:



<b>- Salida / Fecha :</b> 6d / 29, 30 marzo 2025	<b>- Participantes:</b> IO, RC, RF, CL, JG, NL
<b>- Trabajos:</b> Revisión y documentación puntos Lidar / Exploración, documentación y topografía de cavidades / Trabajos de gabinete.	
<b>- Puntos Lidar:</b> 444P, 229P, 230P, 456P	
<b>- Breve Resumen:</b> Aprovechando las lluvias caídas las últimas semanas, se visitan varias surgencias para examinarlas y documentarlas gráficamente. La primera es la surgencia <i>OJOS de la CARQUIMA</i> (#444P), en cuya zona se documentan, con el apoyo de JG, hasta 6 puntos de emergencia. También se visita la surgencia de <i>La TORMELLERA</i> (#229P), viéndola por primera vez en carga, y localizando otros 2 pequeños puntos de surgencia. En esa misma zona se topografía y documenta gráficamente una pequeña covacha con una pequeña surgencia (#456P). Por otra parte, se explora el P.L. (#230P), quedando ya documentado y completada su topografía (-17,5). Esta sima resultó tener pintadas en el fondo las siglas "CAM".	

Fotografías:





<b>- Salida / Fecha :</b> 7d / 12, 13 abril 2025	<b>- Participantes:</b> CL, RC, CS, NL
<b>- Trabajos:</b> Revisión-documentación puntos Lidar / Exploración, documentación y topografía de cavidades / Participación en curso de iniciación del GAEM / Trabajos de gabinete.	
<b>- Puntos Lidar:</b> 146P, 145P, 380P, 147P, 3P, 435P, 144P, 13P, 152P, 18P, 17P, 485P	
<b>- Breve Resumen:</b> Se visitan / revisan 11 puntos Lidar, registrándolos y documentándolos gráficamente. Se exploran además 2 pequeñas simas (#144P y #285P). La primera ( <i>sima del BARBARIJO</i> ), se presenta inédita, alcanzándose finalmente los -17 m en un estrechamiento. La #285P, aparentemente de reciente abertura, también es explorada, pero un delicado paso cerca de la entrada, y que da nombre a esta sima: " <i>sima TRAMPA</i> ", hace que su exploración sea parcial. Ambas se topografían / croquizan y documentan gráficamente.	



Fotografías:



<b>- Salida / Fecha :</b> 8d / 29, 30 abril 2025	<b>- Participantes:</b> CL, RC, NL
<b>- Trabajos:</b> Revisión y documentación puntos Lidar / Exploración y topografía / Trabajos de gabinete.	
<b>- Puntos Lidar:</b> 231P, 402P, 315P, 244P, 310P, 380P, 243P, 311P, 312P, 460P, 231P, 242P, 395P, 226P, 223P, 224P, 228P, 260P, 261P, 262P, 257P, 263P, 256P, 255P, 258P, 259P, 224P, 103P	
<b>- Breve Resumen:</b> Se visitan y revisan 28 puntos Lidar, siendo la mayoría formas exokársticas que se registran y documentan gráficamente. Algunas son desobstruibles, pero son simas. Una de ellas se examina parcialmente, teniendo posibilidades de continuación. Además, se trabaja en un punto localizado anteriormente (#224P), completando su exploración, topografía y documentación gráfica. Por otra parte, se continúa con la exploración del punto #380P, donde se logra desobstruir y forzar una estrechez que permite avanzar en profundidad, estando su exploración y topografía actualmente en curso.	

Fotografías:





<b>- Salida / Fecha :</b> 9d / 24, 25 mayo 2025	<b>- Participantes:</b> SG, AR, RF, RC, AR
<b>- Trabajos:</b> Revisión y documentación de cavidades / Instalación / Trabajos de gabinete.	
<b>- Puntos Lidar:</b> 211, 401, 625, 647	
<b>- Breve Resumen:</b> Actividad con el objetivo de visitar, revisar y documentar gráficamente, además de topografiar ( <i>poligonal</i> ), 4 cavidades de las exploradas en la década de los 90 por el grupo Comando de Valencia. Estas ya las habíamos localizado mediante mapa Lidar, y sólo habían sido reconocidas en superficie. Se trata de las simas <i>MANGA VIEJA</i> , <i>POZO VIEJO</i> , <i>sima NEGRELA</i> y <i>sima PUNTAL del RASO-1 (PR-1)</i> , cavidad ésta última, que en realidad se conoce como <i>sima HOYA de JUAN BURRO</i> .	



Fotografías:



<b>- Salida / Fecha :</b> 10d / 4, 5 octubre 2025	<b>- Participantes:</b> RC, MD
<b>- Trabajos:</b> Participación en actividad del PNAT / Revisión-documentación puntos Lidar / Trabajos de gabinete.	
<b>- Puntos Lidar:</b> 975, 976	
<b>- Breve Resumen:</b> Se participa con una ponencia en las jornadas divulgativas organizadas por el Parque Natural del Alto Tajo, con motivo de la celebración de su 25 Aniversario. La ponencia trata sobre El Proyecto de Inventariado de Formas Endokársticas y Exokársticas que se lleva a cabo en la zona. Se aprovecha también para revisar y documentar un par de puntos Lidar.	

Fotografías:





<b>- Salida / Fecha :</b> 11d / 1, 2 noviembre 2025	<b>- Participantes:</b> CL, JG, RC, NL
<b>- Trabajos:</b> Documentación y topografía de cavidades / Desobstrucción y exploración / Trabajos de gabinete.	
<b>- Puntos Lidar:</b> 150, 978	
<b>- Breve Resumen:</b> Actividad de visita parcial, documentación gráfica y toma de datos topográficos de la sima #150, sima actualmente con trabajos en curso. Por otro lado, se lleva a cabo la desobstrucción del P.L. #978, resultando ser una amplia sima de -48 m de profundidad. Se explora parcialmente, quedando pendiente volver para terminar de documentarla gráficamente y continuar con su exploración. Se la bautiza como <i>sima del Espino</i> .	



Fotografías:



<b>- Salida / Fecha :</b> 12d / 8, 9 noviembre 2025	<b>- Participantes:</b> AA, RC, MG, CL, RT, JS, NL
<b>- Trabajos:</b> Documentación de cavidades / Exploración y topografía / Labores de desobstrucción / Trabajos de gabinete.	
<b>- Puntos Lidar:</b> 12P, 975, 903	
<b>- Breve Resumen:</b> Actividad con varios objetivos. Se examina parcialmente la sima #903 ( <i>sima CASAVIEJA</i> ), donde se localiza un antiguo Spit, quedando pendiente volver para continuar con su reexploración, y además topografiarla y documentarla gráficamente. Por otro lado, se revisa y documenta la sima #12P, interesante sima con un par de escarpes y un pozo final. También se lleva a cabo una importante desobstrucción en el punto #975 ( <i>sumidero de DESPEÑABORRICOS</i> ), resultando ser un pozo de unos 15 m, pero que debido al riesgo de desprendimiento, hubo que salir precipitadamente.	

Fotografías:





<b>- Salida / Fecha :</b> 13d / 29,30 noviembre 2025	<b>- Participantes:</b> JO, AL, CH, NO, RC, MG, PJ, GH, RT, JS, MT, JE
<b>- Trabajos:</b> Revisión y documentación puntos Lidar / Exploracion y topografía / Visitas / Trabajos de gabinete.	
<b>- Puntos Lidar:</b> 464P, 465P, 475P, 478P, 479P, 396P, 481P / Z6	
<b>- Breve Resumen:</b> Se revisan documentan varias simillas al sur de Villanueva de Alcorón (CARRILES -cerca LANZA / y II), explorando y topografiando un par de ellos, tratándose de pequeños simarros. El resto se catalogan como “formas exokársticas”. Se visita la sima Z6 en Valsalobre.	



Fotografías:



**RESUMEN, EN CIFRAS, DE LOS TRABAJOS REALIZADOS (2022-24 y 2025)**

Siendo la principal finalidad de nuestro trabajo el inventariado de las formas exokársticas y endokársticas de las dos zonas, se ha recurrido a la revisión sobre el terreno de los puntos considerados de interés (puntos LIDAR), detectados mediante la malla LIDAR MDT-02 / Nube de Puntos. Así, y según el resultado de dicha revisión, hemos ido creando dos inventarios distintos en función del carácter exo o endokárstico de cada punto LIDAR.

En el inventario exokárstico aparecen reflejados cada uno de ellos con su correspondiente documentación gráfica y una breve descripción, además de sus coordenadas y mapa de situación.

En cuanto a los puntos LIDAR que han resultado tener continuación endokárstica penetrable, hemos comprobado que algunos eran cavidades ya documentadas que habían sido con anterioridad exploradas. En otros casos se trataba de simas inexploradas y por tanto vírgenes. Sin embargo, en algunos de los puntos penetrables examinados hemos detectado indicios de visitas anteriores, pero no hemos encontrado datos ni referencias sobre dichas exploraciones, algunas de ellas parciales. A continuación pasamos a detallar todo ello, junto con los resultados, en cifras, de nuestros trabajos:

- TOTAL PUNTOS LIDAR IDENTIFICADOS SOBRE EL MAPA: > 1542 (> 140 / 2025)

- YA EXAMINADOS EN EL TERRENO: > 889 (> 200 / 2025)

- INCLUIDOS EN EL CATÁLOGO DE FORMAS EXOKÁRSTICAS: > 350 (> - / 2025)

- En ambas zonas (A y B) se tienen identificados con coordenadas 1542 puntos (puntos LIDAR), de los que ya se han examinado sobre el terreno unos **889**. Este año, a pesar de haber documentado mas de **200** P.L., nos ha faltado tiempo para procesar la información. Así, los datos del **Catálogo Formas Exokársticas** de esta memoria se corresponden a los del pasado año, con **350** formas exokársticas documentadas.

- PUNTOS LIDAR CON CONTINUACIÓN ENDOKÁRSTICA: > 166 (> 26 / 2025)

- INÉDITOS (INEXPLORADOS): > 104 (> 10 / 2025)

- INCLUIDOS EN EL CATÁLOGO DE FORMAS ENDOKÁRSTICAS: 57 (8 / 2025)

- De los **889** puntos examinados, **25** de ellos este año, más de **165** han resultado tener continuación endokárstica: unos **104** corresponden a cavidades vírgenes, la gran mayoría de poca entidad espeleométrica, que no espeleológica, teniendo algunas de ellas incluso cierta importancia. En muchas ya se ha completado su exploración y topografía, mientras que otras están en la actualidad en proceso de exploración, pendientes, o con trabajos de topografía en curso. Parte de las primeras se incluyen en un “**Catálogo de Cavidades**” adjunto a esta memoria, habiéndose incorporado este año **8** nuevas cavidades.

- PUNTOS CON POSIBILIDADES DE DESOBSTRUCCIÓN: > 53 (> 7 / 2025)

- Algunos de los puntos examinados, todos de origen kárstico, se encuentran semitaponados o bloqueados, pero con alguna posibilidad de desobstrucción. De



momento en esta primera fase no tenemos intención de trabajar en ellos, salvo algún caso puntual, o que por proximidad a otros de especial interés sea interesante hacerlo. Con estas características han aparecido este año 7, en total más de **53** puntos.

- PUNTOS RELACIONADOS CON CAVIDADES YA EXPLORADAS Y DOCUMENTADAS + OTRAS, TAMBIÉN EXPLORADAS O PARCIALMENTE EXPLORADAS, PERO INÉDITAS: > 41 (> 5 / 2025)

- Incluidas en nuestro objetivo de “inventariado de formas endokársticas” están igualmente aquellas cavidades ya exploradas y documentadas en el pasado. La gran mayoría de ellas no dispone de información actualizada respecto a su localización (*coordenadas antiguas o tomadas sin los medios GPS actuales y por tanto con mucho error*), pudiéndose considerar como “perdidas”. Por suerte y como hemos ido comprobando, muchos de los puntos LIDAR examinados corresponden a este grupo de cavidades, quedándonos en la actualidad (2025), únicamente 2 cavidades por localizar. Se trata de cavidades presentes en el Catálogo de Cavidades de Guadalajara (Fernández Tabera, M. & Martín Yebra, P. (1982 - Madrid).

Como detallábamos más arriba, hemos visto que algunas cavidades presentan evidencias de haber sido total o parcialmente exploradas, pero que hasta la fecha las consideramos “inéditas” por no tener, a pesar de las pesquisas realizadas, información o referencia alguna de quienes fueron sus primeros exploradores y del trabajo que llevaron a cabo. Creemos que se actuó en ellas entre los años 60 y 80 del siglo pasado y desde entonces no han vuelto a ser visitadas. Por el momento ambos grupos de cavidades totalizan unas **40**, pero con toda seguridad este número aumentará según avancen nuestros trabajos.



*En muchas de las cavidades encontramos pequeñas geodas como la de la imagen*



## LISTADOS DE CAVIDADES

Más abajo aparecen varios listados de cavidades de las zonas A y B agrupados según distintos criterios. Estos listados se basan en la información de la que disponemos en la actualidad, por lo que deben considerarse provisionales. Según vayan avanzando nuestros trabajos, obtengamos más información o aparezcan nuevas cavidades, todos éstos listados irán actualizándose en futuras memorias.

*Nota: Las coordenadas de las cavidades se incluirán en nuestras memorias según avancen los trabajos, quedando reflejadas en aquellas que pasen a engrosar el Catálogo de Cavidades.*

- 
- (1)- *Listado Cavidades inéditas descubiertas por el **Equipo LIDAR**.....27*  
*por orden alfabético*
  - (2) - *Listado Cavidades exploradas por el **G.E. Comando** (1993) y **otros**.....29*  
*por orden alfabético*
  - (3) - *Listado **Cavidades del Catálogo de Cavidades de Guadalajara** (1982).....29*  
*por orden alfabético*
  - (4) - *Listado **General de Cavidades**.....30*  
*por orden alfabético*  
*por ID LIDAR*  
*por término municipal*

*Inquietantes  
troncos de  
gran tamaño  
empotrados en  
mitad de un pozo  
(Sima Manga  
Vieja, Peñalén)*





**(1) LISTADO CAVIDADES (INÉDITAS) DESCUBIERTAS POR EL EQUIPO LIDAR**

En este listado se incluyen las cavidades inéditas encontradas en 2022, 2023, 2024 y 2025 por nuestro equipo. Algunas ya las hemos explorado y topografiado, y se incluyen en el Catálogo de Cavidades de esta memoria (Anexo Inventario Endokástico).

En 9 de estas cavidades hemos encontrado indicios de antiguas exploraciones<sup>(\*)</sup>, algunas de ellas parciales, y que consideramos inéditas por no disponer de información alguna de quienes fueron sus exploradores o qué trabajos llevaron a cabo. También se incluyen varias cavidades encontradas por nosotros pero que posteriormente hemos visto aparecen en el CCPNAT, pero únicamente con sus coordenadas y sin ningún otro dato ni información. Igualmente, aparecen algunas surgencias que, aunque conocidas, creemos no habían sido incluidas antes en ficheros o catálogos espeleológicos, entre ellas 2 vistas por miembros de nuestro equipo hace años.

**por orden alfabético**

	NOMBRE	ESPELEOMETRÍA		T.M.	ID LIDAR	CÓD. CCPNAT	REERENCIAS	ZONA	EN CAT.
		m.l.	m.p.						
1	ABOMINABLE, sima			Armallones	277P		EQ. LIDAR	A	
2	AFRICANA, sima	21	-14	Zaorejas	358		EQ. LIDAR	A	X
3	ALRERA, sumidero de la (o sumidero de los Quiñones)	34,99	-12,25	V. Alcorón	224P		EQ. LIDAR	B	X
4	ALTO del CERRO, simarro de el			V. Alcorón	440P		EQ. LIDAR	B	
5	ÁRBOL CAÍDO, sumidero del	25	-7	Zaorejas	338	347	CCPNAT / EQ. LIDAR	A	X
6	ARCO, covacha del	6	-2,5	Zaorejas	277		EQ. LIDAR	A	X
7	ARDILLA, sima de la	23,6	-6,42	Armallones	212P		EQ. LIDAR	B	X
8	ARRASTRE, sima del (o sima del Agracejo)			Peñalén	343		EQ. LIDAR	A	
9	BALCONES, sima <sup>*</sup> (o sima Ginchis)			V. Alcorón	48P		¿? / EQ. LIDAR	B	
10	BARBARIJO, sima del			Armallones	144P		EQ. LIDAR		X
11	CAM - 4, sima <sup>*</sup>			Zaorejas	0P		CAM / EQ. LIDAR	B	
12	CAMINO, torca del	48	-9,6	Zaorejas	673		EQ. LIDAR	A	X
13	CAMPANA, sima de la	71	-48	Zaorejas	186		EQ. LIDAR	A	X
14	CAMPILLO, surgencia del			Zaorejas	733	244	CCPNAT / EQ. LIDAR	A	X
15	CAÑA LA TARAYUELA, cueva de la (o cueva Ramposa)			V. Alcorón	138P		EQ. LIDAR	B	
16	CAÑANANSO, sima			Peñalén	971		EQ. LIDAR	A	
17	CARBONERO, grieta del	20,24	-7,11	Peñalén	262		EQ. LIDAR	A	X
18	CARRILES, sima			V. Alcorón	226P		EQ. LIDAR	B	
19	CASAVIEJA, sima <sup>*</sup>			Peñalén	903		¿? / EQ. LIDAR	A	
20	CATEDRAL, sima la <sup>*</sup>	>300	>-50	Zaorejas	205		¿? / EQ. LIDAR	A	
21	CERRO JAMINOTE, sima del			Peñalén	16		EQ. LIDAR	A	
22	CHAPARRAL, sima del <sup>*</sup> (o sima CAM)	29,8	-17,5	Armallones	230P	36	CAM / CCPNAT / EQ. LIDAR	B	X
23	CONDENADOS, sima de los	41	-27	Zaorejas	357		EQ. LIDAR	A	X
24	CORDÓN, sima del			Peñalén	563		EQ. LIDAR	A	
25	CORRALIZAS, sima de las			Armallones	210P		EQ. LIDAR	B	
26	CORZO, sima del	13	-4,35	Zaorejas	208		EQ. LIDAR	A	X
27	COVALUISA, sumidero de	>300	>-50	Zaorejas	219		EQ. LIDAR	A	
28	CRACK, cueva del			Peñalén	263		EQ. LIDAR	A	
29	DOS BOCAS, sima de las	22	-11	V. Alcorón	77P		EQ. LIDAR	B	X
30	ELIPSE, sima de la			Armallones	115P		EQ. LIDAR	B	
31	ESCALERUELA, manantial de la			Zaorejas	902		GAEM / EQ. LIDAR	A	X
32	FÓSILES, similla de los	24,48	-12,9	Peñalén	111	287	CCPNAT / EQ. LIDAR	A	X
33	GAYUBA, grieta			Armallones	211P		EQ. LIDAR	B	
34	GERANIOS, similla de los			V. Alcorón	137P		EQ. LIDAR	B	
35	GRASSHOLE, sima			Zaorejas	531		EQ. LIDAR	A	
36	GUARIDA, cueva de la	19	-5,6	Zaorejas	157		EQ. LIDAR	A	X
37	HELECHOS, torca de los	12	-6,7	Zaorejas	195		EQ. LIDAR	A	X
38	HOCICOSA, sima			Armallones	205P		EQ. LIDAR	B	
39	HORNO CIEGO, surgencia	20	-15	Zaorejas	360		EQ. LIDAR	B	X
40	HOYANCO, covacha de el	27,84	-5,39	V. Alcorón	52P	229	CCPNAT / EQ. LIDAR	B	X
41	HUNDIDO, abrigo-surgencia del			Armallones	456P		EQ. LIDAR	B	
42	JABALÍ, sima del	14,46	-7,85	Peñalén	529	310	CCPNAT / EQ. LIDAR	A	X
43	LAVADORA, sima de la			Peñalén	11		EQ. LIDAR	A	
44	LIDAR, sima	>300	>-50	Zaorejas	280		¿? / EQ. LIDAR	A	
45	LOWBATT, sima		>-50	Zaorejas	4P		EQ. LIDAR	B	
46	MENGOLICES, sima de los			Armallones	13P		EQ. LIDAR	B	
47	MESÍAS, sima del		>-50	Zaorejas	150		EQ. LIDAR	A	
48	MOGORRITA, sima de la			V. Alcorón	394P		EQ. LIDAR	B	



49	MOJÓN de ARMALLONES, simarro del (o dolina de la Colmena)			V. Alcorón	12P		EQ. LIDAR	B	
50	MOSQUITOS, torca de los			Peñalén	284		EQ. LIDAR	A	
51	NACIMIENTO, surgencia	12	-1	Peñalén	217	315	CCPNAT / EQ. LIDAR	A	X
52	NL-1, sima			Peñalén	630		EQ. LIDAR	A	
53	NL-2, sima			Zaorejas	631		EQ. LIDAR	A	
54	OJOS de la CARQUIMA 2, surgencia			Armallones	444.2P		GAEM / GEODA / EQ. LIDAR	B	
55	OJOS de la CARQUIMA 3, surgencia			Armallones	444.3P		GAEM / GEODA / EQ. LIDAR	B	
56	OSCURA, sima (o torca de la Escalera)	29	-12,8	Zaorejas	274		EQ. LIDAR	A	X
57	PALANCAR, similla del	12,62	-12,29	V. Alcorón	114P		EQ. LIDAR	B	X
58	PEDERNAL, sima del			Armallones	31P		EQ. LIDAR	B	
59	PINAREJOS, sima los	113,23	-42,22	V. Alcorón	375P	27	CCPNAT / EQ. LIDAR	B	X
60	PINAREJOS, simarro			V. Alcorón	321P		EQ. LIDAR	B	
61	PLUMAS, similla de las			V. Alcorón	454P		EQ. LIDAR	B	
62	PÑ8 -ADER-, sima *			Zaorejas	281	325	ADER / CCPNAT / EQ. LIDAR	A	
63	PÑ9 -ADER-86, sima *			Peñalén	319	326	ADER / CCPNAT / EQ. LIDAR	A	
64	POZO del RÁBANO, sima			Peñalén	899		EQ. LIDAR	A	
65	PRIMERO, sumidero el	32	-11	Zaorejas	113		EQ. LIDAR	A	X
66	PUENTE de ZAOREJAS, sumidero del	14,1	9,47	V. Alcorón	380P		EQ. LIDAR	B	X
67	PUNTAL de la POVEDA, sima del			V. Alcorón	231P	28	CCPNAT / EQ. LIDAR	B	
68	PUNTO LIMPIO, sima *	90,46	-72	Zaorejas	346P		¿? / EQ. LIDAR	B	X
69	RÁBANO, sima fuente del			Peñalén	831	205	CCPNAT / EQ. LIDAR	A	
70	RAMAS, sima de las			Peñalén	92		EQ. LIDAR	A	
71	RENDIJO, sumidero del (o simarro del Palancar)			V. Alcorón	120P		EQ. LIDAR	B	
72	RUBUS, sima			Peñalén	705	245	CCPNAT / EQ. LIDAR	A	
73	RUSSULA, sima			Armallones	3P		EQ. LIDAR	B	
74	SEMBRADO, sima del			Peñalén	925		EQ. LIDAR	A	
75	SERPIENTE, fractura de la	23,6	-6,42	Zaorejas	334	348	CCPNAT / EQ. LIDAR	A	X
76	SIMASALA, sima	9	-4,35	Peñalén	82		EQ. LIDAR	A	
77	SOLANOS del CERRO, sima de los (o sima Navafria II)			V. Alcorón	298P		EQ. LIDAR	B	
78	TABLADILLA, sima la			Zaorejas	165P		EQ. LIDAR	B	
79	TOBAS A			Peñalén	645 A		EQ. LIDAR	A	X
80	TOBAS B			Peñalén	645 B		EQ. LIDAR	A	X
81	TOBAS C			Peñalén	645 C		EQ. LIDAR	A	X
82	TOBAS, surgencia de las			Peñalén	645		EQ. LIDAR	A	X
83	TORMELLERA, surgencia de la			Armallones	229P		EQ. LIDAR	B	X
84	TRAGAVIVOS, sima de			V. Alcorón	329P		EQ. LIDAR	B	
85	TRAMPA, sima			V. Alcorón	285P		EQ. LIDAR	B	
86	VALLEJO de la CALERA, sima del			V. Alcorón	365P		EQ. LIDAR	B	
87	VICTORIOSA, similla			Zaorejas	286P		EQ. LIDAR	B	
88	VULVOSA, sumidero-sima	35	-9,2	Peñalén	141	322	CCPNAT / EQ. LIDAR	A	X
89	W.C. CAVE, cueva	15	-3,82	Zaorejas	200		EQ. LIDAR	A	X
90	Z3 -ADER-, sima *			Zaorejas	163		ADER / EQ. LIDAR	A	
91	ZAGALAESULCA, caverna de			Armallones	206P		EQ. LIDAR	B	
92				Peñalén	19		EQ. LIDAR	A	
93				Peñalén	61		EQ. LIDAR	A	
94				Peñalén	79		EQ. LIDAR	A	
95				Peñalén	105		EQ. LIDAR	A	
96				Peñalén	124		EQ. LIDAR	A	
97				Peñalén	129		EQ. LIDAR	A	
98				Peñalén	130		EQ. LIDAR	A	
99				Peñalén	138		EQ. LIDAR	A	
100				Peñalén	296		EQ. LIDAR	A	
101				Zaorejas	302		EQ. LIDAR	A	
102				Peñalén	376		EQ. LIDAR	A	
103				Zaorejas	397	328	CCPNAT / EQ. LIDAR	A	
104				Peñalén	450		EQ. LIDAR	A	
105				Peñalén	474		EQ. LIDAR	A	
106				Peñalén	475		EQ. LIDAR	A	
107				Peñalén	479		EQ. LIDAR	A	
108				Peñalén	496		EQ. LIDAR	A	
109				Zaorejas	699	327	CCPNAT / EQ. LIDAR	A	
110				Peñalén	702	337	CCPNAT / EQ. LIDAR	A	
111				Peñalén	821		EQ. LIDAR	A	
112				Peñalén	833		EQ. LIDAR	A	
113				Peñalén	835		EQ. LIDAR	A	
114				Peñalén	855		EQ. LIDAR	A	
115				Peñalén	856	208	CCPNAT / EQ. LIDAR	A	
116				Peñalén	860		EQ. LIDAR	A	
117				Peñalén	869		EQ. LIDAR	A	
118				Peñalén	923		EQ. LIDAR	A	



**(2) LISTADO DE CAVIDADES DESCUBIERTAS Y EXPLORADAS POR EL G.E. COMANDO + OTRAS YA DOCUMENTADAS POR OTROS GRUPOS O ENTIDADES.**

Este segundo listado incluye 11 cavidades ubicadas en nuestras zonas de trabajo y que fueron, la mayoría, descubiertas y exploradas por el G.E. Comando de Valencia (Memoria Comando Pozo Cornejo - 93) así como por el grupo Lobetum de Cuenca: Actualmente, todas ellas están ya localizadas e incluidas en nuestro catálogo. También aparecen otras 5 cavidades igualmente documentadas, reseñadas o exploradas, en este caso por otros grupos espeleológicos o entidades. En la mayoría de ellas tenemos trabajos pendientes o en curso.

- No se incluyen aquellas de las que sólo se dispone de unas coordenadas, sin más datos (CCPNAT) -

**por orden alfabético**

NOMBRE	ESPELEOMETRÍA		T.M.	ID LIDAR	CÓD. CCPNAT	REERENCIAS	ZONA	EN CAT.
	m.l.	m.p.						
CAÑADA LA BASILIA (G-1)	19	-16	Peñalén	125		G.E. COMANDO / EQ. LIDAR	A	X
DOS BOCAS, sima (o Puntal Raso 3, PR-3)	59	-50	Peñalén	209	309	LOBETUM / G.E. COMANDO / CCPNAT / EQ. LIDAR	A	X
ESCALERUELA, surgencia de la	273	-6,4	Zaorejas	734	147	STD / GAEM / CCPNAT / EQ. LIDAR	A	X
GRAJAS, covacha de las			Armallones	445P		¿? / EQ. LIDAR	B	
GRAJAS, cueva - sumidero de las	-8	50	Peñalén	497	75	EPE / CCPNAT / EQ. LIDAR	A	
GZ-1, sima (o de los Oligolopios)	69	-62	Zaorejas	190		SIRE DEL SANTS / EQ. LIDAR	A	X
HOYA de JUAN BURRO, sima (o Puntal Raso 1, PR-1)	11	-7	Peñalén	401		LOBETUM / G.E. COMANDO / CCPNAT / EQ. LIDAR	A	X
HOYA MORENO, sima (HM-1)	31	-23	Peñalén	95		G.E. COMANDO / EQ. LIDAR	A	X
HOYA PINCHA, sima (HP-1)	21	-16,2	Zaorejas	101P		G.E. COMANDO / EQ. LIDAR	B	X
MAJADAL del GUÁCHARO, sima (o Manjar del Guácharo MG-1)	67	-41,2	Zaorejas	199		G.E. COMANDO / EQ. LIDAR	A	X
MANGA VIEJA, sima (MV-1)	22	-17,9	Peñalén	211		LOBETUM / G.E. COMANDO / EQ. LIDAR	A	X
MOJON de ZAOREJAS, sima del (o sumidero de la Ctra. de Zaorejas, o sima de Zaorejas)	7	-9,03	V. Alcorón	134P	344	CCPNAT / G.E. ABISMO / EQ. LIDAR	B	X
NEGRELA, sima (N-1)	16	-14	Zaorejas	647		G.E. COMANDO / EQ. LIDAR	A	X
OSCURA, sima (O-1)	19	-14	Zaorejas	942		G.E. COMANDO / EQ. LIDAR	A	X
POZO VIEJO (PV-1)	16,5	-14,2	Zaorejas	625		G.E. COMANDO / EQ. LIDAR	A	X
PUNTAL del RASO 2, sima (PR-2)	8	-4	Peñalén	926		G.E. COMANDO / EQ. LIDAR	A	X
TÍA LOCA, surgencia de la			Armallones	215P		G.E. GEOLÓGICAS / EQ. LIDAR	B	X

**(3) LISTADO CAVIDADES DEL CATÁLOGO DE LA PROVINCIA DE GUADALAJARA**

Listado de las cavidades del Catálogo de la provincia de Guadalajara (1982, F. Tabera y M. Yebra), que se encuentran dentro de las zonas de trabajo A y B. Es posible que en este listado no aparezcan todas estas cavidades, o lo contrario, pues la información de algunas es insuficiente como para determinar su ubicación.

**por orden alfabético**

NOMBRE	ESPELEOMETRÍA		T.M.	ID LIDAR	CÓD. CCPNAT	REERENCIAS	ZONA	EN CAT.
	m.l.	m.p.						
AGUJERO, sumidero del	>250	>-50	Peñalén	0		EPE / EQ. LIDAR	A	
BALCONES I, sima de los		-24	V. Alcorón			SEII / EPE / LOBETUM	B	
BALCONES II, sima de los		-30	V. Alcorón			SEII / EPE	B	
BASURERO, sima del (o de la leche)		-17	V. Alcorón			SEII	B	
CABRAS, sima de las		-64	Armallones			GET	B	
CENO BLANCO, sima del (o CAM - 6)		-29	Armallones	230P	36	CAM / GET / CCPNAT / EQ. LIDAR	B	X
CHAPARRO, sima el		-15	Armallones	213P	37	GET / CCPNAT / EQ. LIDAR	B	X
FRAILES, sima de los (o Cámara)	29,23	-21,43	V. Alcorón	379P		EPE-ETSII / EQ. LIDAR	B	X
JUAN GARCÍA, sima		-15	Peñalén	710	307	EPE / CCPNAT / EQ. LIDAR	A	
M-37, sima		-26	V. Alcorón			SEII	B	X
M-8, sumidero (o de Manrubio)	>100	-20	Peñalén	692		EPE-ETSII / EQ. LIDAR	A	
MORA, cueva o casa de la	9		Peñalén	711	69	EPE / SEII / CCPNAT	A	
OJOS de la CARQUIMA, surgencia	30		Armallones	444P		EPE / EQ. LIDAR	B	X
SAN PEDRO, cueva de	10	-15	Zaorejas	735	149	EPE / CCPNAT / EQ. LIDAR	A	
TORRECILLAS, sima de las		-41	Armallones	136P	39	GET / CCPNAT / EQ. LIDAR	B	X
VALDECALERA, sima de		-38	Armallones	208P		GET / EQ. LIDAR	B	
YULI (M-5)	7,78	-3,18	V. Alcorón	384P		EPE-ETSII / EQ. LIDAR	B	X



**(4) INVENTARIO GENERAL DE CAVIDADES**

Por último, este 4º listado incluye todos los anteriores\*, lo que conforma todas las cavidades ubicadas en las 2 zonas de trabajo (A y B) de las que hasta la fecha tenemos alguna referencia, incluidas las cavidades inéditas encontradas en el 2022, 2023, 2024 y 2025 por nuestro equipo.

\*(además de otras cavidades, según información facilitada por Óscar Ibáñez y Julián García)

**por orden alfabético**

	NOMBRE	ESPELEOMETRÍA		T.M.	ID LIDAR	CÓD. CCPNAT	REERENCIAS	ZONA	EN CAT.
		m.l.	m.p.						
1	ABOMINABLE, sima			Armallones	277P		EQ. LIDAR	A	
2	AFRICANA, sima	21	-14	Zaorejas	358		EQ. LIDAR	A	X
3	AGUJERO, sumidero del	>300	>-50	Peñalén	0		EPE / EQ. LIDAR	A	
4	ALRERA, sumidero de la (o sumidero de los Quiñones)	34,99	-12,25	V. Alcorón	224P		EQ. LIDAR	B	X
5	ALTO del CERRO, simarro de el			V. Alcorón	440P		EQ. LIDAR	B	
6	ÁRBOL CAÍDO, sumidero del	25	-7	Zaorejas	338	347	CCPNAT / EQ. LIDAR	A	X
7	ARCO, covacha del	6	-2,5	Zaorejas	277		EQ. LIDAR	A	X
8	ARDILLA, sima de la	23,6	-6,42	Armallones	212P		EQ. LIDAR	B	X
9	ARRASTRE, sima del (o sima del Agrajejo)			Peñalén	343		EQ. LIDAR	A	
10	BALCONES I, sima de los		-30	V. Alcorón			SEII / EPE / LOBETUM	B	
11	BALCONES II, sima de los		-24	V. Alcorón			SEII / EPE	B	
12	BALCONES, sima (o sima Ginchis)			V. Alcorón	48P		¿? / EQ. LIDAR	B	
13	BARBARIJO, sima del			Armallones	144P		EQ. LIDAR		X
14	BASURERO, sima del (o sima de la Leche)		-17	V. Alcorón			SEII	B	
15	CABRAS, sima de las		-64	Armallones			GET	B	
16	CAM - 4, sima			Zaorejas	0P		CAM / EQ. LIDAR	B	
17	CAMINO, torca del	48	-9,6	Zaorejas	673		EQ. LIDAR	A	X
18	CAMPANA, sima de la	71	-48	Zaorejas	186		EQ. LIDAR	A	X
19	CAMPILLO, surgencia del			Zaorejas	733	244	CCPNAT / EQ. LIDAR	A	X
20	CAÑÁ LA TARAYUELA, cueva de la (o cueva Ramposa)			V. Alcorón	138P		EQ. LIDAR	B	
21	CAÑADA LA BASILIA, sima (G-1)	19	-16	Peñalén	125		G.E. COMANDO / EQ. LIDAR	A	X
22	CAÑANANSO, sima			Peñalén	971		EQ. LIDAR	A	
23	CARBONERO, grieta del	20,24	-7,11	Peñalén	262		EQ. LIDAR	A	X
24	CARRILES -cerca LANZA I-, sima			V. Alcorón	464P		O. IBÁÑEZ / EQ. LIDAR	B	
25	CARRILES -cerca LANZA II-, sima			V. Alcorón	465P		O. IBÁÑEZ / EQ. LIDAR	B	
26	CARRILES, sima			V. Alcorón	226P		EQ. LIDAR	B	
27	CASAVIEJA, sima			Peñalén	903		¿? / EQ. LIDAR	A	
28	CATEDRAL, sima la	>300	>-50	Zaorejas	205		¿? / EQ. LIDAR	A	
29	CEÑO BLANCO, sima del (o CAM - 6)		-29	Armallones	340P		CAM / GET / EQ. LIDAR	B	X
30	CERRO de la CTRA. de ARMALLONES, similla del (o sima Navalría II)			V. Alcorón	403P		O. IBÁÑEZ / EQ. LIDAR	B	
31	CERRO JAMINOTE, sima del			Peñalén	16		EQ. LIDAR	A	
32	CHAPARRAL, sima del (o sima CAM)	29,8	-17,5	Armallones	230P	36	CAM / CCPNAT / EQ. LIDAR	B	X
33	CHAPARRO, sima el		-15	Armallones	213P	37	GET / CCPNAT / EQ. LIDAR	B	X
34	CONDENADOS, sima de los	41	-27	Zaorejas	357		EQ. LIDAR	A	X
35	CORDÓN, sima del			Peñalén	563		EQ. LIDAR	A	
36	CORRALIZAS, sima de las			Armallones	210P		EQ. LIDAR	B	
37	CORZO, sima del	13	-4,35	Zaorejas	208		EQ. LIDAR	A	X
38	COVALUISA, sumidero de	>300	>-50	Zaorejas	219		EQ. LIDAR	A	
39	CRACK, cueva del			Peñalén	263		EQ. LIDAR	A	
40	DESPENABORRICOS, sumidero de			Peñalén	975		J. GARCÍA / EQ. LIDAR	A	
41	DOS BOCAS, sima (o Puntal Raso 3 -PR-3-)	59	-50	Peñalén	209	309	LOBETUM / G.E. COMANDO / CCPNAT / EQ. LIDAR	A	X
42	DOS BOCAS, sima de las	22	-11	V. Alcorón	77P		EQ. LIDAR	B	X
43	ELIPSE, sima de la			Armallones	115P		EQ. LIDAR	B	
44	ENTANDAO, simarro del			V. Alcorón	402P	29	CCPNAT / EQ. LIDAR	B	
45	ESCALERUELA, manantial de la			Zaorejas	902		GAEM / EQ. LIDAR	A	X
46	ESCALERUELA, surgencia de la	273	-6,4	Zaorejas	734	147	STD / GAEM / CCPNAT / EQ. LIDAR	A	X
47	FÓSILES, similla de los	24,48	-12,9	Peñalén	111	287	CCPNAT / EQ. LIDAR	A	X

por orden ALFABÉTICO



48	FRAILES, sima de los (o sima Cámara)	29,23	-21,43	V. Alcorón	379P		EPE-ETSII / EQ. LIDAR	B	X
49	GAYUBA, grieta			Armallones	211P		EQ. LIDAR	B	
50	GERANIOS, similla de los			V. Alcorón	137P		EQ. LIDAR	B	
51	GRAJAS, covacha de las			Armallones	445P		¿? / EQ. LIDAR	B	
52	GRAJAS, cueva - sumidero de las	-8	50	Peñalén	497	75	EPE / CCPNAT / EQ. LIDAR	A	
53	GRASSHOLE, sima			Zaorejas	531		EQ. LIDAR	A	
54	GUARIDA, cueva de la	19	-5,6	Zaorejas	157		EQ. LIDAR	A	X
55	GZ -1, sima (o sima de los Oligolopios / o el Simarro)	69	-62	Zaorejas	190		SIRE DEL SANTS / EQ. LIDAR	A	X
56	HELECHOS, torca de los	12	-6,7	Zaorejas	195		EQ. LIDAR	A	X
57	HOCICOSA, sima			Armallones	205P		EQ. LIDAR	B	
58	HORNO CIEGO, surgencia	20	-15	Zaorejas	360		EQ. LIDAR	B	X
59	HOYA de JUAN BURRO, sima (o Puntal Raso-1 -PR-1-)	11	-7	Peñalén	401		LOBETUM / G.E. COMANDO / EQ. LIDAR	A	X
60	HOYA de los ASTILES, sima (o sima M-37 / o sima Musgosa)	40,1	-28,2	V. Alcorón	62P		SEII / EQ. LIDAR	B	
61	HOYA del ESPINO, sima		-48	Peñalén	978		J. GARCÍA / EQ. LIDAR	A	
62	HOYA MORENO, sima	31	-23	Peñalén	95		G.E. COMANDO / EQ. LIDAR	A	X
63	HOYA PINCHA, sima	21	-16	Zaorejas	101P		G.E. COMANDO / EQ. LIDAR	B	X
64	HOYANCO, covacha de el	27,84	-5,39	V. Alcorón	52P	229	CCPNAT / EQ. LIDAR	B	X
65	HUNDIDO, abrigo-surgencia del			Armallones	456P		EQ. LIDAR	B	
66	JABALÍ, sima del	14,46	-7,85	Peñalén	529	310	CCPNAT / EQ. LIDAR	A	X
67	JUAN GARCÍA, sima		-15	Peñalén	710	307	EPE / CCPNAT / EQ. LIDAR	A	
68	LAVADORA, sima de la			Peñalén	11		EQ. LIDAR	A	
69	LIDAR, sima	>300	>-50	Zaorejas	280		¿? / EQ. LIDAR	A	
70	LOWBATT, sima		>-50	Zaorejas	4P		EQ. LIDAR	B	
71	LUCIANO LANZABOMBAS, sima de			V. Alcorón	395P		O. IBÁÑEZ / EQ. LIDAR	B	
72	M-8, sumidero (o sumidero de Manrubio)	>100	-20	Peñalén	692		EPE-ETSII / EQ. LIDAR	A	
73	MAJADAL del GUÁCHARO, sima (o Manjar del Guácharo -MG1-)	67	-41,2	Zaorejas	199		G.E. COMANDO / EQ. LIDAR	A	X
74	MANGA VIEJA, sima	22	-17,9	Peñalén	211		LOBETUM / G.E. COMANDO / EQ. LIDAR	A	X
75	MENGOLICES, sima de Los			Armallones	13P		EQ. LIDAR	B	
76	MESÍAS, sima del		>-50	Zaorejas	150		EQ. LIDAR	A	
77	MOGORRITA, sima de la			V. Alcorón	394P		EQ. LIDAR	B	
78	MOJÓN de ARMALLONES, simarro del (o dolina de la Colmena)			V. Alcorón	12P		EQ. LIDAR	B	
79	MOJON de ZAOREJAS, sima del (o sumidero de la Ctra. de Zaorejas, o sima de Zaorejas)	7	-9,03	V. Alcorón	134P	344	CCPNAT / G.E. ABISMO / EQ. LIDAR	B	X
80	MORA, cueva de la (o Casa de la Mora)	9		Peñalén	711	69	EPE / SEII / CCPNAT	A	
81	MOSQUITOS, torca de los			Peñalén	284		EQ. LIDAR	A	
82	NACIMIENTO, surgencia	12	-1	Peñalén	217	315	CCPNAT / EQ. LIDAR	A	X
83	NEGRELA, sima	16	-14	Zaorejas	647		G.E. COMANDO / EQ. LIDAR	A	X
84	NL-1, sima			Peñalén	630		EQ. LIDAR	A	
85	NL-2, sima			Zaorejas	631		EQ. LIDAR	A	
86	OJOS de la CARQUIMA, surgencia	30	-23	Armallones	444P		EPE / EQ. LIDAR	B	X
87	OJOS de la CARQUIMA 2, surgencia			Armallones	444.2P		GAEM / GEODA / EQ. LIDAR	B	
88	OJOS de la CARQUIMA 3, surgencia			Armallones	444.3P		GAEM / GEODA / EQ. LIDAR	B	
89	OJOS de la CARQUIMA 4, surgencia			Armallones	444.4P		J. GARCÍA / EQ. LIDAR	B	
90	OJOS de la CARQUIMA 5, surgencia			Armallones	444.5P		J. GARCÍA / EQ. LIDAR	B	
91	OJOS de la CARQUIMA 6, surgencia			Armallones	444.6P		J. GARCÍA / EQ. LIDAR	B	
92	OJOS de la CARQUIMA 7, surgencia			Armallones	444.7P		J. GARCÍA / EQ. LIDAR	B	
93	O-1 (o sima Oscura -G.E. Comando-)	19	-14	Zaorejas	942		G.E. COMANDO / EQ. LIDAR	A	X
94	OSCURA, sima (o torca de la Escalera)	29	-12,8	Zaorejas	274		EQ. LIDAR	A	X
95	PALANCAR, similla del	12,62	-12,29	V. Alcorón	114P		EQ. LIDAR	B	X
96	PEDERNAL, sima del			Armallones	31P		EQ. LIDAR	B	
97	PINAREJOS, sima los	113,23	-42,22	V. Alcorón	375P	27	CCPNAT / EQ. LIDAR	B	X
98	PINAREJOS, simarro			V. Alcorón	321P		EQ. LIDAR	B	
99	PLUMAS, similla de las			V. Alcorón	454P		EQ. LIDAR	B	
100	PÑ8 -ADER-, sima			Zaorejas	281	325	ADER / CCPNAT / EQ. LIDAR	A	
101	PÑ9- ADER-86, sima			Peñalén	319	326	ADER / CCPNAT / EQ. LIDAR	A	
102	POZO del RÁBANO, sima			Peñalén	899		EQ. LIDAR	A	
103	POZO VIEJO (PV-1)	16,5	-14,2	Zaorejas	625		G.E. COMANDO / EQ. LIDAR	A	X
104	PRIMERO, sumidero el	32	-11	Zaorejas	113		EQ. LIDAR	A	X

por orden ALFABÉTICO (continuación)



105	PUENTE de ZAOREJAS, sumidero del	14,1	9,47	V. Alcorón	380P		EQ. LIDAR	B	X
106	PUNTAL de la POVEDA, sima del			V. Alcorón	231P	28	CCPNAT / EQ. LIDAR	B	
107	PUNTAL del RASO 2, sima (PR-2)	8	-4	Peñalén	926		G.E. COMANDO / EQ. LIDAR	A	X
108	PUNTO LIMPIO, sima	90,46	-72	Zaorejas	346P		¿? / EQ. LIDAR	B	X
109	RÁBANO, sima fuente del			Peñalén	831	205	CCPNAT / EQ. LIDAR	A	
110	RAMAS, sima de las			Peñalén	92		EQ. LIDAR	A	
111	RAMPER, cueva de			V. Alcorón	398P		Ó. IBÁÑEZ / EQ. LIDAR	B	
112	RENDIJO, sumidero del (o simarro del Palancar)			V. Alcorón	120P		EQ. LIDAR	B	
113	RUBUS, sima			Peñalén	705	245	CCPNAT / EQ. LIDAR	A	
114	RUSSULA, sima			Armallones	3P		EQ. LIDAR	B	
115	SAN PEDRO, cueva de	10	15	Zaorejas	735	149	EPE / CCPNAT / EQ. LIDAR	A	
116	SEMBRADO, sima del			Peñalén	925		EQ. LIDAR	A	
117	SERPIENTE, fractura de la	23,6	-6,42	Zaorejas	334	348	CCPNAT / EQ. LIDAR	A	X
118	SIMASALA, sima	9	-4,35	Peñalén	82		EQ. LIDAR	A	
119	SOLANOS DEL CERRO, sima de los (o sima Navafria II)			V. Alcorón	298P		EQ. LIDAR	B	
120	TABLADILLA, sima la			Zaorejas	165P		EQ. LIDAR	B	
121	TÍA LOCA, surgencia de la			Armallones	215P		G.E. GEOLÓGICAS / EQ. LIDAR	B	X
122	TOBAS, surgencia de las			Peñalén	645		EQ. LIDAR	A	X
123	TOBAS A			Peñalén	645 A		EQ. LIDAR	A	X
124	TOBAS B			Peñalén	645 B		EQ. LIDAR	A	X
125	TOBAS C			Peñalén	645 C		EQ. LIDAR	A	X
126	TORMELLERA, surgencia de la			Armallones	229P		EQ. LIDAR	B	X
127	TORRECILLAS, sima de las		-41	Armallones	136P	39	GET / CCPNAT / EQ. LIDAR	B	X
128	TRAGAVIVOS, sima de			V. Alcorón	329P		EQ. LIDAR	B	
129	TRAMPA, sima			V. Alcorón	285P		EQ. LIDAR	B	
130	VALDECALERA, sima de		-38	Armallones	208P		GET / EQ. LIDAR	B	
131	VALLEJO de la CALERA, sima del			V. Alcorón	365P		EQ. LIDAR	B	
132	VALLEJO de los BORRACHOS I, sima del			V. Alcorón	400P		O. IBÁÑEZ / EQ. LIDAR	B	
133	VALLEJO de los BORRACHOS II, sima del			V. Alcorón	401P		O. IBÁÑEZ / EQ. LIDAR	B	
134	VICTORIOSA, similla			Zaorejas	286P		EQ. LIDAR	B	
135	VILLASECOS, sima de			Armallones	455P		J. GARCÍA / EQ. LIDAR	B	
136	VULVOSA, sumidero-sima	35	-9,2	Peñalén	141	322	CCPNAT / EQ. LIDAR	A	X
137	W.C. CAVE, cueva	15	-3,82	Zaorejas	200		EQ. LIDAR	A	X
138	YULI (M-5), sima	7,78	-3,18	V. Alcorón	384P		EPE-ETSII / EQ. LIDAR	B	X
139	Z3 -ADER-, sima			Zaorejas	163		ADER / EQ. LIDAR	A	
140	ZAGALAESCULCA, caverna de			Armallones	206P		EQ. LIDAR	B	
141				Peñalén	19		EQ. LIDAR	A	
142				Peñalén	61		EQ. LIDAR	A	
143				Peñalén	79		EQ. LIDAR	A	
144				Peñalén	105		EQ. LIDAR	A	
145				Peñalén	124		EQ. LIDAR	A	
146				Peñalén	129		EQ. LIDAR	A	
147				Peñalén	130		EQ. LIDAR	A	
148				Peñalén	138		EQ. LIDAR	A	
149				Peñalén	296		EQ. LIDAR	A	
150				Zaorejas	302		EQ. LIDAR	A	
151				Peñalén	376		EQ. LIDAR	A	
152				Zaorejas	397	328	CCPNAT / EQ. LIDAR	A	
153				Peñalén	450		EQ. LIDAR	A	
154				Peñalén	474		EQ. LIDAR	A	
155				Peñalén	475		EQ. LIDAR	A	
156				Peñalén	479		EQ. LIDAR	A	
157				Peñalén	496		EQ. LIDAR	A	
158				Zaorejas	699	327	CCPNAT / EQ. LIDAR	A	
159				Peñalén	702	337	CCPNAT / EQ. LIDAR	A	
160				Peñalén	821		EQ. LIDAR	A	
161				Peñalén	833		EQ. LIDAR	A	
162				Peñalén	835		EQ. LIDAR	A	
163				Peñalén	855		EQ. LIDAR	A	
164				Peñalén	856	208	CCPNAT / EQ. LIDAR	A	
165				Peñalén	860		EQ. LIDAR	A	
166				Peñalén	890		EQ. LIDAR	A	
167				Peñalén	923		EQ. LIDAR	A	

por ordn ALFABÉTICO (continuación)



## por ID LIDAR

	ID LIDAR	NOMBRE	ESPELEOMETRÍA		T.M.	CÓD. CCPNAT	REERENCIAS	ZONA	EN CAT.
			m.l.	m.p.					
1	0	AGUJERO, sumidero del	>300	>-50	Peñalén		EPE / EQ. LIDAR	A	
2	11	LAVADORA, sima de la			Peñalén		EQ. LIDAR	A	
3	16	CERRO JAMINOTE, sima del			Peñalén		EQ. LIDAR	A	
4	19				Peñalén		EQ. LIDAR	A	
5	61				Peñalén		EQ. LIDAR	A	
6	79				Peñalén		EQ. LIDAR	A	
7	82	SIMASALA, sima	9	-4,35	Peñalén		EQ. LIDAR	A	
8	92	RAMAS, sima de las			Peñalén		EQ. LIDAR	A	
9	95	HOYA MORENO, sima	31	-23	Peñalén		G.E. COMANDO / EQ. LIDAR	A	X
10	105				Peñalén		EQ. LIDAR	A	
11	111	FÓSILES, similla de los	24,48	-12,9	Peñalén	287	CCPNAT / EQ. LIDAR	A	X
12	113	PRIMERO, sumidero el	32	-11	Zaorejas		EQ. LIDAR	A	X
13	124				Peñalén		EQ. LIDAR	A	
14	125	CAÑADA LA BASILIA, sima (G-1)	19	-16	Peñalén		G.E. COMANDO / EQ. LIDAR	A	X
15	129				Peñalén		EQ. LIDAR	A	
16	130				Peñalén		EQ. LIDAR	A	
17	138				Peñalén		EQ. LIDAR	A	
18	141	VULVOSA, sumidero-sima	35	-9,2	Peñalén	322	CCPNAT / EQ. LIDAR	A	X
19	150	MESÍAS, sima del		>-50	Zaorejas		EQ. LIDAR	A	
20	157	GUARIDA, cueva de la	19	-5,6	Zaorejas		EQ. LIDAR	A	X
21	163	Z3 -ADER-, sima			Zaorejas		ADER / EQ. LIDAR	A	
22	186	CAMPANA, sima de la	71	-48	Zaorejas		EQ. LIDAR	A	X
23	190	GZ -1, sima (o sima de los Oligolopios / o el Simarro)	69	-62	Zaorejas		SIRE DEL SANTS / EQ. LIDAR	A	X
24	195	HELECHOS, torca de los	12	-6,7	Zaorejas		EQ. LIDAR	A	X
25	199	MAJADAL del GUÁCHARO, sima (o Manjar del Guácharo -MG1-)	67	-41,2	Zaorejas		G.E. COMANDO / EQ. LIDAR	A	X
26	200	W.C. CAVE, cueva	15	-3,82	Zaorejas		EQ. LIDAR	A	X
27	205	CATEDRAL, sima la	>300	>-50	Zaorejas		¿? / EQ. LIDAR	A	
28	208	CORZO, sima del	13	-4,35	Zaorejas		EQ. LIDAR	A	X
29	209	DOS BOCAS, sima (o Puntal Raso 3 -PR-3-)	59	-50	Peñalén	309	LOBETUM / G.E. COMANDO / CCPNAT / EQ. LIDAR	A	X
30	211	MANGA VIEJA, sima	22	-17,9	Peñalén		LOBETUM / G.E. COMANDO / EQ. LIDAR	A	X
31	217	NACIMIENTO, surgencia	12	-1	Peñalén	315	CCPNAT / EQ. LIDAR	A	X
32	219	COVALUISA, sumidero de	>300	>-50	Zaorejas		EQ. LIDAR	A	
33	262	CARBONERO, grieta del	20,24	-7,11	Peñalén		EQ. LIDAR	A	X
34	263	CRACK, cueva del			Peñalén		EQ. LIDAR	A	
35	274	OSCURA, sima (o torca de la Escalera)	29	-12,8	Zaorejas		EQ. LIDAR	A	X
36	277	ARCO, covacha del	6	-2,5	Zaorejas		EQ. LIDAR	A	X
37	280	LIDAR, sima	>300	>-50	Zaorejas		¿? / EQ. LIDAR	A	
38	281	PÑ8 -ADER-, sima			Zaorejas	325	ADER / CCPNAT / EQ. LIDAR	A	
39	284	MOSQUITOS, torca de los			Peñalén		EQ. LIDAR	A	
40	296				Peñalén		EQ. LIDAR	A	
41	302				Zaorejas		EQ. LIDAR	A	
42	319	PÑ9 -ADER-86, sima			Peñalén	326	ADER / CCPNAT / EQ. LIDAR	A	
43	334	SERPIENTE, fractura de la	23,6	-6,42	Zaorejas	348	CCPNAT / EQ. LIDAR	A	X
44	338	ÁRBOL CAÍDO, sumidero del	25	-7	Zaorejas	347	CCPNAT / EQ. LIDAR	A	X
45	343	ARRASTRE, sima del (o sima del Agracejo)			Peñalén		EQ. LIDAR	A	
46	357	CONDENADOS, sima de los	41	-27	Zaorejas		EQ. LIDAR	A	X
47	358	AFRICANA, sima	21	-14	Zaorejas		EQ. LIDAR	A	X
48	360	HORNO CIEGO, surgencia	20	-15	Zaorejas		EQ. LIDAR	B	X
49	376				Peñalén		EQ. LIDAR	A	
50	397				Zaorejas	328	CCPNAT / EQ. LIDAR	A	
51	401	HOYA de JUAN BURRO, sima (o Puntal Raso-1 -PR-1-)	11	-7	Peñalén		LOBETUM / G.E. COMANDO / EQ. LIDAR	A	X
52	450				Peñalén		EQ. LIDAR	A	
53	474				Peñalén		EQ. LIDAR	A	
54	475				Peñalén		EQ. LIDAR	A	
55	479				Peñalén		EQ. LIDAR	A	
56	496				Peñalén		EQ. LIDAR	A	

por ID LIDAR



por ID LIDAR (continuación)

57	497	GRAJAS, cueva - sumidero de las	50	-8	Peñalén	75	EPE / CCPNAT / EQ. LIDAR	A	
58	529	JABALÍ, sima del	14,46	-7,85	Peñalén	310	CCPNAT / EQ. LIDAR	A	X
59	531	GRASSHOLE, sima			Zaorejas		EQ. LIDAR	A	
60	563	CORDÓN, sima del			Peñalén		EQ. LIDAR	A	
61	625	POZO VIEJO (PV-1)	16,5	-14,2	Zaorejas		G.E. COMANDO / EQ. LIDAR	A	X
62	630	NL-1, sima			Peñalén		EQ. LIDAR	A	
63	631	NL-2, sima			Zaorejas		EQ. LIDAR	A	
64	645	TOBAS, surgencia de las			Peñalén		EQ. LIDAR	A	X
65	645 A	TOBAS A			Peñalén		EQ. LIDAR	A	X
66	645 B	TOBAS B			Peñalén		EQ. LIDAR	A	X
67	645 C	TOBAS C			Peñalén		EQ. LIDAR	A	X
68	647	NEGRELÁ, sima	16	-14	Zaorejas		G.E. COMANDO / EQ. LIDAR	A	X
69	673	CAMINO, torca del	48	-9,6	Zaorejas		EQ. LIDAR	A	X
70	692	M-8, sumidero (o sumidero de Manrubio)	>100	-20	Peñalén		EPE-ETSII / EQ. LIDAR	A	
71	699				Zaorejas	327	CCPNAT / EQ. LIDAR	A	
72	702				Peñalén	337	CCPNAT / EQ. LIDAR	A	
73	705	RUBUS, sima			Peñalén	245	CCPNAT / EQ. LIDAR	A	
74	710	JUAN GARCÍA, sima		-15	Peñalén	307	EPE / CCPNAT / EQ. LIDAR	A	
75	711	MORA, cueva de la (o Casa de la Mora)	9		Peñalén	69	EPE / SEII / CCPNAT	A	
76	733	CAMPILLO, surgencia del			Zaorejas	244	CCPNAT / EQ. LIDAR	A	X
77	734	ESCALERUELA, surgencia de la	273	-6,4	Zaorejas	147	STD / GAEM / CCPNAT / EQ. LIDAR	A	X
78	735	SAN PEDRO, cueva de	10	15	Zaorejas	149	EPE / CCPNAT / EQ. LIDAR	A	
79	821				Peñalén		EQ. LIDAR	A	
80	831	RÁBANO, sima fuente del			Peñalén	205	CCPNAT / EQ. LIDAR	A	
81	833				Peñalén		EQ. LIDAR	A	
82	835				Peñalén		EQ. LIDAR	A	
83	855				Peñalén		EQ. LIDAR	A	
84	856				Peñalén	208	CCPNAT / EQ. LIDAR	A	
85	860				Peñalén		EQ. LIDAR	A	
86	869				Peñalén		EQ. LIDAR	A	
87	899	POZO del RÁBANO, sima			Peñalén		EQ. LIDAR	A	
88	902	ESCALERUELA, manantial de la			Zaorejas		GAEM / EQ. LIDAR	A	X
89	903	CASAVIEJA, sima			Peñalén		¿? / EQ. LIDAR	A	
90	923				Peñalén		EQ. LIDAR	A	
91	925	SEMBRADO, sima del			Peñalén		EQ. LIDAR	A	
92	926	PUNTAL del RASO 2, sima (PR-2)	8	-4	Peñalén		G.E. COMANDO / EQ. LIDAR	A	X
93	942	O-1 (o sima Oscura -G.E. Comando-)	19	-14	Zaorejas		G.E. COMANDO / EQ. LIDAR	A	X
94	971	CAÑANANSO, sima			Peñalén		EQ. LIDAR	A	
95	975	DESPEÑABORRICOS, sumidero de			Peñalén		J. GARCÍA / EQ. LIDAR	A	
96	978	HOYA del ESPINO, sima		-48	Peñalén		J. GARCÍA / EQ. LIDAR	A	
97	0P	CAM - 4, sima			Zaorejas		CAM / EQ. LIDAR	B	
98	3P	RUSSULA, sima			Armallones		EQ. LIDAR	B	
99	4P	LOWBATT, sima		>-50	Zaorejas		EQ. LIDAR	B	
100	12P	MOJÓN de ARMALLONES, simarro del (o dolina de la Colmena)			V. Alcorón		EQ. LIDAR	B	
101	13P	MENGOLICES, sima de Los			Armallones		EQ. LIDAR	B	
102	31P	PEDERNAL, sima del			Armallones		EQ. LIDAR	B	
103	48P	BALCONES, sima (o sima Ginchis)			V. Alcorón		¿? / EQ. LIDAR	B	
104	52P	HOYANCO, covacha de el	27,84	-5,39	V. Alcorón	229	CCPNAT / EQ. LIDAR	B	X
105	62P	HOYA de los ASTILES, sima (o sima M-37 / o sima Musgosa)	40,1	-28,2	V. Alcorón		SEII / EQ. LIDAR	B	
106	77P	DOS BOCAS, sima de las	22	-11	V. Alcorón		EQ. LIDAR	B	X
107	101P	HOYA PINCHA, sima	21	-16	Zaorejas		G.E. COMANDO / EQ. LIDAR	B	X
108	114P	PALANCAR, similla del	12,62	-12,29	V. Alcorón		EQ. LIDAR	B	X
109	115P	ELIPSE, sima de la			Armallones		EQ. LIDAR	B	
110	120P	RENDIJO, sumidero del (o simarro del Palancar)			V. Alcorón		EQ. LIDAR	B	
111	134P	MOJON de ZAOREJAS, sima del (o sumidero de la Ctra. de Zaorejas, o sima de Zaorejas)	7	-9,03	V. Alcorón	344	CCPNAT / G.E. ABISMO / EQ. LIDAR	B	X



112	136P	TORRECILLAS, sima de las		-41	Armallones	39	GET / CCPNAT / EQ. LIDAR	B	X
113	137P	GERANIOS, similla de los			V. Alcorón		EQ. LIDAR	B	
114	138P	CAÑÁ LA TARAYUELA, cueva de la (o cueva Ramposa)			V. Alcorón		EQ. LIDAR	B	
115	144P	BARBARIJO, sima del			Armallones		EQ. LIDAR		X
116	165P	TABLADILLA, sima la			Zaorejas		EQ. LIDAR	B	
117	205P	HOCICOSA, sima			Armallones		EQ. LIDAR	B	
118	206P	ZAGALAESULCA, caverna de			Armallones		EQ. LIDAR	B	
119	208P	VALDECALERA, sima de		-38	Armallones		GET / EQ. LIDAR	B	
120	210P	CORRALIZAS, sima de las			Armallones		EQ. LIDAR	B	
121	211P	GAYUBA, grieta			Armallones		EQ. LIDAR	B	
122	212P	ARDILLA, sima de la	23,6	-6,42	Armallones		EQ. LIDAR	B	X
123	213P	CHAPARRO, sima el		-15	Armallones	37	GET / CCPNAT / EQ. LIDAR	B	X
124	215P	TÍA LOCA, surgencia de la			Armallones		G.E. GEOLÓGICAS / EQ. LIDAR	B	X
125	224P	ALRERA, sumidero de la (o sumidero de los Quiñones)	34,99	-12,25	V. Alcorón		EQ. LIDAR	B	X
126	226P	CARRILES, sima			V. Alcorón		EQ. LIDAR	B	
127	229P	TORMELLERA, surgencia de la			Armallones		EQ. LIDAR	B	X
128	230P	CHAPARRAL, sima del (o sima CAM)	29,8	-17,5	Armallones	36	CAM / CCPNAT / EQ. LIDAR	B	X
129	231P	PUNTAL de la POVEDA, sima del			V. Alcorón	28	CCPNAT / EQ. LIDAR	B	
130	277P	ABOMINABLE, sima			Armallones		EQ. LIDAR	A	
131	285P	TRAMPA, sima			V. Alcorón		EQ. LIDAR	B	
132	286P	VICTORIOSA, similla			Zaorejas		EQ. LIDAR	B	
133	298P	SOLANOS del CERRO, sima de los (o sima Navafría II)			V. Alcorón		EQ. LIDAR	B	
134	321P	PINAREJOS, simarro			V. Alcorón		EQ. LIDAR	B	
135	329P	TRAGAVIVOS, sima de			V. Alcorón		EQ. LIDAR	B	
136	340P	CEÑO BLANCO, sima del (o CAM - 6)		-29	Armallones		CAM / GET / EQ. LIDAR	B	X
137	346P	PUNTO LIMPIO, sima	90,46	-72	Zaorejas		¿? / EQ. LIDAR	B	X
138	365P	VALLEJO de la CALERA, sima del			V. Alcorón		EQ. LIDAR	B	
139	375P	PINAREJOS, sima los	113,23	-42,22	V. Alcorón	27	CCPNAT / EQ. LIDAR	B	X
140	379P	FRAILES, sima de los (o sima Cámara)	29,23	-21,43	V. Alcorón		EPE-ETSII / EQ. LIDAR	B	X
141	380P	PUENTE de ZAOREJAS, sumidero del	14,1	9,47	V. Alcorón		EQ. LIDAR	B	X
142	384P	YULI (M-5), sima	7,78	-3,18	V. Alcorón		EPE-ETSII / EQ. LIDAR	B	X
143	394P	MOGORRITA, sima de la			V. Alcorón		EQ. LIDAR	B	
144	395P	LUCIANO LANZABOMBAS, sima de			V. Alcorón		O. IBÁÑEZ / EQ. LIDAR	B	
145	398P	RAMPER, cueva de			V. Alcorón		Ó. IBÁÑEZ / EQ. LIDAR	B	
146	400P	VALLEJO de los BORRACHOS I, sima del			V. Alcorón		O. IBÁÑEZ / EQ. LIDAR	B	
147	401P	VALLEJO de los BORRACHOS II, sima del			V. Alcorón		O. IBÁÑEZ / EQ. LIDAR	B	
148	402P	ENTANDAO, simarro del			V. Alcorón	29	CCPNAT / EQ. LIDAR	B	
149	403P	CERRO de la CTRA. de ARMALLONES, similla del (o sima Navafría I)			V. Alcorón		O. IBÁÑEZ / EQ. LIDAR	B	
150	440P	ALTO del CERRO, simarro de el			V. Alcorón		EQ. LIDAR	B	
151	444P	OJOS de la CARQUIMA, surgencia	30		Armallones		EPE / EQ. LIDAR	B	X
152	444.2P	OJOS de la CARQUIMA 2, surgencia			Armallones		GAEM / GEODA / EQ. LIDAR	B	
153	444.3P	OJOS de la CARQUIMA 3, surgencia			Armallones		GAEM / GEODA / EQ. LIDAR	B	
154	444.4P	OJOS de la CARQUIMA 4, surgencia			Armallones		J. GARCÍA / EQ. LIDAR	B	
155	444.5P	OJOS de la CARQUIMA 5, surgencia			Armallones		J. GARCÍA / EQ. LIDAR	B	
156	444.6P	OJOS de la CARQUIMA 6, surgencia			Armallones		J. GARCÍA / EQ. LIDAR	B	
157	444.7P	OJOS de la CARQUIMA 7, surgencia			Armallones		J. GARCÍA / EQ. LIDAR	B	
158	445P	GRAJAS, covacha de las			Armallones		¿? / EQ. LIDAR	B	
159	454P	PLUMAS, similla de las			V. Alcorón		EQ. LIDAR	B	
160	455P	VILLASECOS, sima de			Armallones		J. GARCÍA / EQ. LIDAR	B	
161	456P	HUNDIDO, abrigo-surgencia del			Armallones		EQ. LIDAR	B	
162	464P	CARRILES -cerca LANZA I-, sima			V. Alcorón		O. IBÁÑEZ / EQ. LIDAR	B	
163	465P	CARRILES -cerca LANZA II-, sima			V. Alcorón		O. IBÁÑEZ / EQ. LIDAR	B	
164		CABRAS, sima de las		-64	Armallones		GET	B	
165		BALCONES I, sima de los		-30	V. Alcorón		SEII / EPE / LOBETUM	B	
166		BALCONES II, sima de los		-24	V. Alcorón		SEII / EPE	B	
167		BASURERO, sima del (o sima de la Leche)		-17	V. Alcorón		SEII	B	

por ID LIDAR (continuación)



**por TÉRMINO MUNICIPAL**

	T.M.	NOMBRE	ESPELEOMETRÍA		ID LIDAR	CÓD. CCPNAT	REFERENCIAS	ZONA	EN CAT.
			m.l.	m.p.					
1	Armallones	ABOMINABLE, sima			277P		EQ. LIDAR	A	
2	Armallones	ARDILLA, sima de la	23,6	-6,42	212P		EQ. LIDAR	B	X
3	Armallones	BARBARIJO, sima del			144P		EQ. LIDAR		X
4	Armallones	CABRAS, sima de las		-64			GET	B	
5	Armallones	CEÑO BLANCO, sima del (o CAM - 6)		-29	340P		CAM / GET / EQ. LIDAR	B	X
6	Armallones	CHAPARRAL, sima del (o sima CAM)	29,8	-17,5	230P	36	CAM / CCPNAT / EQ. LIDAR	B	X
7	Armallones	CHAPARRO, sima el		-15	213P	37	GET / CCPNAT / EQ. LIDAR	B	X
8	Armallones	CORRALIZAS, sima de las			210P		EQ. LIDAR	B	
9	Armallones	ELIPSE, sima de la			115P		EQ. LIDAR	B	
10	Armallones	GAYUBA, grieta			211P		EQ. LIDAR	B	
11	Armallones	GRAJAS, covacha de las			445P		¿? / EQ. LIDAR	B	
12	Armallones	HOCICOSA, sima			205P		EQ. LIDAR	B	
13	Armallones	HUNDIDO, abrigo-surgencia del			456P		EQ. LIDAR	B	
14	Armallones	MENGOLICES, sima de Los			13P		EQ. LIDAR	B	
15	Armallones	OJOS de la CARQUIMA, surgencia	30	-23	444P		EPE / EQ. LIDAR	B	X
16	Armallones	OJOS de la CARQUIMA 2, surgencia			444.2P		GAEM / GEODA / EQ. LIDAR	B	
17	Armallones	OJOS de la CARQUIMA 3, surgencia			444.3P		GAEM / GEODA / EQ. LIDAR	B	
18	Armallones	OJOS de la CARQUIMA 4, surgencia			444.4P		J. GARCÍA / EQ. LIDAR	B	
19	Armallones	OJOS de la CARQUIMA 5, surgencia			444.5P		J. GARCÍA / EQ. LIDAR	B	
20	Armallones	OJOS de la CARQUIMA 6, surgencia			444.6P		J. GARCÍA / EQ. LIDAR	B	
21	Armallones	OJOS de la CARQUIMA 7, surgencia			444.7P		J. GARCÍA / EQ. LIDAR	B	
22	Armallones	PEDERNAL, sima del			31P		EQ. LIDAR	B	
23	Armallones	RUSSULA, sima			3P		EQ. LIDAR	B	
24	Armallones	TÍA LOCA, surgencia de la			215P		G.E. GEOLÓGICAS / EQ. LIDAR	B	X
25	Armallones	TORRECILLAS, sima de las		-41	136P	39	GET / CCPNAT / EQ. LIDAR	B	X
26	Armallones	VALDECALERA, sima de		-38	208P		GET / EQ. LIDAR	B	
27	Armallones	VILLASECOS, sima de			455P		J. GARCÍA / EQ. LIDAR	B	
28	Armallones	ZAGALAESCULCA, caverna de			206P		EQ. LIDAR	B	
29	Armallones	TORMELLERA, surgencia de la			229P		EQ. LIDAR	B	X
30	Peñalén	AGUJERO, sumidero del	>300	>-50	0		EPE / EQ. LIDAR	A	
31	Peñalén	ARRASTRE, sima del (o sima del Agracejo)			343		EQ. LIDAR	A	
32	Peñalén	CAÑADA LA BASILIA, sima (G-1)	19	-16	125		G.E. COMANDO / EQ. LIDAR	A	X
33	Peñalén	CAÑANANSO, sima			971		EQ. LIDAR	A	
34	Peñalén	CARBONERO, grieta del	20,24	-7,11	262		EQ. LIDAR	A	X
35	Peñalén	CASAVIEJA, sima			903		¿? / EQ. LIDAR	A	
36	Peñalén	CERRO JAMINOTE, sima del			16		EQ. LIDAR	A	
37	Peñalén	CORDÓN, sima del			563		EQ. LIDAR	A	
38	Peñalén	CRACK, cueva del			263		EQ. LIDAR	A	
39	Peñalén	DESPEÑABORRICOS, sumidero de			975		J. GARCÍA / EQ. LIDAR	A	
40	Peñalén	DOS BOCAS, sima (o Puntal Raso 3 -PR-3-)	59	-50	209	309	LOBETUM / G.E. COMANDO / CCPNAT / EQ. LIDAR	A	X
41	Peñalén	FÓSILES, similla de los	24,48	-12,9	111	287	CCPNAT / EQ. LIDAR	A	X
42	Peñalén	GRAJAS, cueva - sumidero de las	50	-8	497	75	EPE / CCPNAT / EQ. LIDAR	A	
43	Peñalén	HOYA de JUAN BURRO, sima (o Puntal Raso-1 -PR-1-)	11	-7	401		LOBETUM / G.E. COMANDO / EQ. LIDAR	A	X
44	Peñalén	HOYA del ESPINO, sima		-48	978		J. GARCÍA / EQ. LIDAR	A	
45	Peñalén	HOYA MORENO, sima	31	-23	95		G.E. COMANDO / EQ. LIDAR	A	X
46	Peñalén	JABALÍ, sima del	14,46	-7,85	529	310	CCPNAT / EQ. LIDAR	A	X
47	Peñalén	JUAN GARCÍA, sima		-15	710	307	EPE / CCPNAT / EQ. LIDAR	A	
48	Peñalén	LAVADORA, sima de la			11		EQ. LIDAR	A	
49	Peñalén	MANGA VIEJA, sima	22	-17,9	211		LOBETUM / G.E. COMANDO / EQ. LIDAR	A	X
50	Peñalén	MORA, cueva de la (o Casa de la Mora)	9		711	69	EPE / SEII / CCPNAT	A	
51	Peñalén	MOSQUITOS, torca de los			284		EQ. LIDAR	A	
52	Peñalén	NACIMIENTO, surgencia	12	-1	217	315	CCPNAT / EQ. LIDAR	A	X
53	Peñalén	NL-1, sima			630		EQ. LIDAR	A	
54	Peñalén	PÑ9 -ADER-86, sima			319	326	ADER / CCPNAT / EQ. LIDAR	A	
55	Peñalén	POZO del RÁBANO, sima			899		EQ. LIDAR	A	
56	Peñalén	PUNTAL DEL RASO 2, sima (PR-2)	8	-4	926		G.E. COMANDO / EQ. LIDAR	A	X

por TÉRMINO MUNICIPAL



57	Peñalén	RÁBANO, sima fuente del			831	205	CCPNAT / EQ. LIDAR	A	
58	Peñalén	RAMAS, sima de las			92		EQ. LIDAR	A	
59	Peñalén	RUBUS, sima			705	245	CCPNAT / EQ. LIDAR	A	
60	Peñalén	SEMBRADO, sima del			925		EQ. LIDAR	A	
61	Peñalén	SIMASALA, sima	9	-4,35	82		EQ. LIDAR	A	
62	Peñalén	TOBAS A			645 A		EQ. LIDAR	A	X
63	Peñalén	TOBAS B			645 B		EQ. LIDAR	A	X
64	Peñalén	TOBAS C			645 C		EQ. LIDAR	A	X
65	Peñalén	TOBAS, surgencia de las			645		EQ. LIDAR	A	X
66	Peñalén	VULVOSA, sumidero-sima	35	-9,2	141	322	CCPNAT / EQ. LIDAR	A	X
67	Peñalén	M-8, sumidero (o sumidero de Manrubio)	>100	-20	692		EPE-ETSII / EQ. LIDAR	A	
68	Peñalén				19		EQ. LIDAR	A	
69	Peñalén				61		EQ. LIDAR	A	
70	Peñalén				79		EQ. LIDAR	A	
71	Peñalén				105		EQ. LIDAR	A	
72	Peñalén				124		EQ. LIDAR	A	
73	Peñalén				129		EQ. LIDAR	A	
74	Peñalén				130		EQ. LIDAR	A	
75	Peñalén				138		EQ. LIDAR	A	
76	Peñalén				296		EQ. LIDAR	A	
77	Peñalén				376		EQ. LIDAR	A	
78	Peñalén				450		EQ. LIDAR	A	
79	Peñalén				474		EQ. LIDAR	A	
80	Peñalén				475		EQ. LIDAR	A	
81	Peñalén				479		EQ. LIDAR	A	
82	Peñalén				496		EQ. LIDAR	A	
83	Peñalén				702	337	CCPNAT / EQ. LIDAR	A	
84	Peñalén				821		EQ. LIDAR	A	
85	Peñalén				833		EQ. LIDAR	A	
86	Peñalén				835		EQ. LIDAR	A	
87	Peñalén				855		EQ. LIDAR	A	
88	Peñalén				856	208	CCPNAT / EQ. LIDAR	A	
89	Peñalén				860		EQ. LIDAR	A	
90	Peñalén				869		EQ. LIDAR	A	
91	Peñalén				923		EQ. LIDAR	A	
92	V. Alcorón	ALRERA, sumidero de la (o sumidero de los Quiñones)	34,99	-12,25	224P		EQ. LIDAR	B	X
93	V. Alcorón	ALTO del CERRO, simarro de el			440P		EQ. LIDAR	B	
94	V. Alcorón	BALCONES I, sima de los		-30			SEII / EPE / LOBETUM	B	
95	V. Alcorón	BALCONES II, sima de los		-24			SEII / EPE	B	
96	V. Alcorón	BALCONES, sima (o sima Ginchis)			48P		¿? / EQ. LIDAR	B	
97	V. Alcorón	BASURERO, sima del (o sima de la Leche)		-17			SEII	B	
98	V. Alcorón	CAÑÁ LA TARAYUELA, cueva de la (o cueva Ramposa)			138P		EQ. LIDAR	B	
99	V. Alcorón	CARRILES -cerca LANZA I-, sima			464P		O. IBÁÑEZ / EQ. LIDAR	B	
100	V. Alcorón	CARRILES -cerca LANZA II-, sima			465P		O. IBÁÑEZ / EQ. LIDAR	B	
101	V. Alcorón	CARRILES, sima			226P		EQ. LIDAR	B	
102	V. Alcorón	CERRO de la CTRA. de ARMALLONES, similla del (o sima Navafria I)			403P		O. IBÁÑEZ / EQ. LIDAR	B	
103	V. Alcorón	DOS BOCAS, sima de las	22	-11	77P		EQ. LIDAR	B	X
104	V. Alcorón	ENTANDAO, simarro del			402P	29	CCPNAT / EQ. LIDAR	B	
105	V. Alcorón	FRAILES, sima de los (o sima CÁMARA)	29,23	-21,43	379P		EPE-ETSII / EQ. LIDAR	B	X
106	V. Alcorón	GERANIOS, similla de los			137P		EQ. LIDAR	B	
107	V. Alcorón	HOYA de los ASTILES, sima (o sima M-37 / o sima Musgosa)	40,1	-28,2	62P		SEII / EQ. LIDAR	B	
108	V. Alcorón	HOYANCO, covacha de El	27,84	-5,39	52P	229	CCPNAT / EQ. LIDAR	B	X
109	V. Alcorón	LUCIANO LANZABOMBAS, sima de			395P		O. IBÁÑEZ / EQ. LIDAR	B	
110	V. Alcorón	MOGORRITA, sima de la			137P		EQ. LIDAR	B	
111	V. Alcorón	MOJÓN de ARMALLONES, simarro del (o dolina de la Colmena)			12P		EQ. LIDAR	B	

por TÉRMINO MUNICIPAL (continuación)



por TÉRMINO MUNICIPAL (continuación)

112	V. Alcorón	MOJON de ZAOREJAS, sima del (o sumidero de la Ctra. de Zaorejas, o sima de Zaorejas)	7	-9,03	134P	344	CCPNAT / G.E. ABISMO / EQ. LIDAR	B	X
113	V. Alcorón	PALANCAR, similla del	12,62	-12,29	114P		EQ. LIDAR	B	X
114	V. Alcorón	PINAREJOS, sima los	113,23	-42,22	375P	27	CCPNAT / EQ. LIDAR	B	X
115	V. Alcorón	PINAREJOS, simarro			321P		EQ. LIDAR	B	
116	V. Alcorón	PLUMAS, similla de las			454P		EQ. LIDAR	B	
117	V. Alcorón	PUENTE de ZAOREJAS, sumidero del	14,1	9,47	380P		EQ. LIDAR	B	X
118	V. Alcorón	PUNTAL de la POVEDA, sima del			231P	28	CCPNAT / EQ. LIDAR	B	
119	V. Alcorón	RAMPER, cueva de			398P		Ó. IBÁÑEZ / EQ. LIDAR	B	
120	V. Alcorón	RENDIJO, sumidero del (o simarro del Palancar)			120P		EQ. LIDAR	B	
121	V. Alcorón	SOLANOS del CERRO, sima de los (o sima Navafria II)			298P		EQ. LIDAR	B	
122	V. Alcorón	TRAGAVIVOS, sima de			329P		EQ. LIDAR	B	
123	V. Alcorón	TRAMPA, sima			285P		EQ. LIDAR	B	
124	V. Alcorón	VALLEJO de la CALERA, sima del			365P		EQ. LIDAR	B	
125	V. Alcorón	VALLEJO de los BORRACHOS I, sima del			400P		O. IBÁÑEZ / EQ. LIDAR	B	
126	V. Alcorón	VALLEJO de los BORRACHOS II, sima del			401P		O. IBÁÑEZ / EQ. LIDAR	B	
127	V. Alcorón	YULI (M-5), sima	7,78	-3,18	384P		EPE-ETSII / EQ. LIDAR	B	X
128	Zaorejas	AFRICANA, sima	21	-14	358		EQ. LIDAR	A	X
129	Zaorejas	ÁRBOL CAÍDO, sumidero del	25	-7	338	347	CCPNAT / EQ. LIDAR	A	X
130	Zaorejas	ARCO, covacha del	6	-2,5	277		EQ. LIDAR	A	X
131	Zaorejas	CAM - 4, sima			0P		CAM / EQ. LIDAR	B	
132	Zaorejas	CAMINO, torca del	48	-9,6	673		EQ. LIDAR	A	X
133	Zaorejas	CAMPANA, sima de la	71	-48	186		EQ. LIDAR	A	X
134	Zaorejas	CAMPILLO, surgencia del			733	244	CCPNAT / EQ. LIDAR	A	X
135	Zaorejas	CATEDRAL, sima la	>300	>-50	205		¿? / EQ. LIDAR	A	
136	Zaorejas	CONDENADOS, sima de los	41	-27	357		EQ. LIDAR	A	X
137	Zaorejas	CORZO, sima del	13	-4,35	208		EQ. LIDAR	A	X
138	Zaorejas	COVALUISA, sumidero de	>300	>-50	219		EQ. LIDAR	A	
139	Zaorejas	ESCALERUELA, manantial de la			902		GAEM / EQ. LIDAR	A	X
140	Zaorejas	ESCALERUELA, surgencia de la	273	-6,4	734	147	STD / GAEM / CCPNAT / EQ. LIDAR	A	X
141	Zaorejas	GRASSHOLE, sima			531		EQ. LIDAR	A	
142	Zaorejas	GUARIDA, cueva de la	19	-5,6	157		EQ. LIDAR	A	X
143	Zaorejas	GZ -1, sima (o sima de los Oligolopios / o el Simarro)	69	-62	190		SIRE DEL SANTS / EQ. LIDAR	A	X
144	Zaorejas	HELECHOS, torca de los	12	-6,7	195		EQ. LIDAR	A	X
145	Zaorejas	HORNO CIEGO, surgencia	20	-15	360		EQ. LIDAR	B	X
146	Zaorejas	HOYA PINCHA, sima	21	-16	101P		G.E. COMANDO / EQ. LIDAR	B	X
147	Zaorejas	LIDAR, sima	>300	>-50	280		¿? / EQ. LIDAR	A	
148	Zaorejas	LOWBATT, sima		>-50	4P		EQ. LIDAR	B	
149	Zaorejas	MAJADAL del GUÁCHARO, sima (o Manjar del Guácharo -MG1-)	67	-41,2	199		G.E. COMANDO / EQ. LIDAR	A	X
150	Zaorejas	MESÍAS, sima del		>-50	150		EQ. LIDAR	A	
151	Zaorejas	NEGRELA, sima	16	-14	647		G.E. COMANDO / EQ. LIDAR	A	X
152	Zaorejas	NL-2, sima			631		EQ. LIDAR	A	
153	Zaorejas	O-1, sima (o sima Oscura -G.E. Comando-)	19	-14	942		G.E. COMANDO / EQ. LIDAR	A	X
154	Zaorejas	OSCURA, sima (o torca de la Escalera)	29	-12,8	274		EQ. LIDAR	A	X
155	Zaorejas	PÑ8 -ADER- sima,			281	325	ADER / CCPNAT / EQ. LIDAR	A	
156	Zaorejas	POZO VIEJO (PV-1)	16,5	-14,2	625		G.E. COMANDO / EQ. LIDAR	A	X
157	Zaorejas	PRIMERO, sumidero el	32	-11	113		EQ. LIDAR	A	X
158	Zaorejas	PUNTO LIMPIO, sima	90,46	-72	346P		¿? / EQ. LIDAR	B	X
159	Zaorejas	SAN PEDRO, cueva de	10	15	735	149	EPE / CCPNAT / EQ. LIDAR	A	
160	Zaorejas	SERPIENTE, fractura de la	23,6	-6,42	334	348	CCPNAT / EQ. LIDAR	A	X
161	Zaorejas	TABLADILLA, sima la			165P		EQ. LIDAR	B	
162	Zaorejas	VICTORIOSA, similla			286P		EQ. LIDAR	B	
163	Zaorejas	W.C. CAVE, cueva	15	-3,82	200		EQ. LIDAR	A	X
164	Zaorejas	Z3 -ADER-, sima			163		ADER / EQ. LIDAR	A	
165	Zaorejas				302		EQ. LIDAR	A	
166	Zaorejas				397	328	CCPNAT / EQ. LIDAR	A	
167	Zaorejas				699	327	CCPNAT / EQ. LIDAR	A	





*Pozo del Soto, en el entorno natural de La Dehesa de Villanueva de Alcorón, paraje con una rica biodiversidad y de especial interés para los amantes de la ornitología*



*Pozo de aguas verdosas y misterioso aspecto, muy próximo al Pozo del Soto, también en la Dehesa de Villanueva de Alcorón*



*Entrada de una  
sima donde  
se aprecia  
claramente la  
estratificación,  
en este caso  
centimétrica, de  
las calizas  
dolomíticas*





**PARTICIPANTES 2025**

Proyecto inventariado formas exokársticas y endokársticas <b>-LIDAR 2025-</b>		
NOMBRE	APELLIDO	GRUPO
ALBERTO	RIBERA	GAEM
ANA	RENSHAW	GAEM
ANTONIO	ALCAINA	GAEM
CARLOS	SÁNCHEZ	A.E. GET
CECILIO	LÓPEZ	GAEM
ELENA	PELÁEZ	GAEM
GIANNINA	HARO	GAEM
ISIDORO	ORTIZ	EECT/GAEM
JOSÉ	ESCUDERO	GAEM
JOSÉ L.	IZQUIERDO	FLASH
JULIÁN	GARCÍA	GAEM
JULIO	SERNA	GAEM
MARTA	GONZÁLEZ	GAEM
MILAGROS	JIMÉNEZ	GAEM
MÓNICA	DÍAZ	GAEM
NEWTON	LÓPEZ	GEODA
PEDRO	JIMÉNEZ	GAEM
RENÉ	TORIBIO	GAEM
ROBERTO	CANO	GAEM
ROBERTO	FABEIRO	GAEM
SONIA	PALACIOS	GAEM
TERESA	FREDRIKSSON	SOCAL GROTTTO
VÍCTOR	PORTO	GAEM



*Compaginando  
varias actividades  
un mismo fin  
de semana*



